

VU l'arrêté préfectoral du 24 juin 2014 établissant le programme d'actions régional en vue de la protection des eaux contre la pollution par les nitrates d'origine agricole pour la région Bourgogne ;

VU les délibérations du SMAEP de Sens Nord-Est / Sources des Salles, en dates du 20 octobre 2011 et du 26 mars 2015 ;

VU le rapport de l'hydrogéologue agréé en matière d'hygiène publique, relatif à l'instauration des périmètres de protection en date du 17 juillet 2014 ;

VU les résultats de l'enquête publique qui s'est déroulée du 31 mai au 30 juin 2017 ;

VU le rapport et les conclusions du commissaire enquêteur déposés le 10 juillet 2017 ;

VU les avis favorables émis par les conseils départementaux de l'environnement et des risques sanitaires et technologiques des départements de l'Yonne et de l'Aube, en date du 21 septembre 2017 ;

VU l'arrêté préfectoral du 28 août 2017 donnant délégation de signature à Madame Françoise FUGIER, Secrétaire générale de la préfecture de l'Yonne ;

VU l'arrêté préfectoral du 04 septembre 2017 donnant délégation de signature à Madame Sylvie CENDRE, Secrétaire générale de la préfecture de l'Aube ;

CONSIDERANT les besoins en eau destinée à la consommation humaine du SMAEP de Sens Nord-Est / Sources des Salles énoncés à l'appui du dossier sont justifiés ;

CONSIDERANT la nécessité de mettre en conformité avec la législation les installations de production et de distribution des eaux destinées à la consommation humaine du SMAEP de Sens Nord-Est / Sources des Salles ;

SUR proposition de Madame la secrétaire générale de la préfecture de la préfecture de l'Yonne et de Madame la secrétaire générale de la préfecture de l'Aube ;

ARRE TENT

Chapitre 1: Déclaration d'Utilité Publique et Prélèvement de l'eau

ARTICLE 1 : DECLARATION D'UTILITE PUBLIQUE

Sont déclarés d'utilité publique au bénéfice du SMAEP de Sens Nord-Est / Sources des Salles :

- les travaux réalisés en vue de la dérivation des eaux souterraines pour la consommation humaine à partir du captage de « La Guinand », situé sur le territoire de la commune de SORMERY ;
- la création de périmètres de protection immédiate et rapprochée, autour des ouvrages de captage et l'institution des servitudes associées pour assurer la protection des ouvrages et de la qualité de l'eau.

ARTICLE 2 : AUTORISATION DE PRELEVEMENT D'EAU DESTINEE A LA CONSOMMATION HUMAINE

Le SMAEP de Sens Nord-Est / Sources des Salles est autorisé à prélever et à dériver une partie des eaux souterraines au niveau du captage de « La Guinand », situé sur le territoire de la commune de SORMERY, dans les conditions fixées par le présent arrêté.

ARTICLE 3 : LOCALISATION DU CAPTAGE

Les coordonnées topographiques Lambert 93 du captage sont :

X = 755 470 , Y = 6 781 211 et Z = 221.

L'indice BSS de l'ouvrage est le suivant : BSS000YMUI (anciennement 03326X1017/AEP).

Masse d'eau captée : craie du Sénonais et pays d'Othe ; code européen : FRHG209.

ARTICLE 4 : CONDITIONS DE PRELEVEMENT

Les débits maximum d'exploitation autorisés sont :

- débit de prélèvement maximum instantané de 32 m³/h,
- débit de prélèvement maximum journalier de 385 m³/j,
- débit de prélèvement maximum annuel de 140 000 m³/an.

Les installations doivent disposer d'un système de comptage permettant de vérifier en permanence ces valeurs conformément à l'article L.214-8 du Code de l'Environnement.

L'exploitant est tenu de conserver trois ans les dossiers correspondant à ces mesures et de les tenir à la disposition de l'autorité administrative.

Les résultats de ces mesures doivent être communiqués annuellement au service de la police de l'eau du département.

ARTICLE 5 : INDEMNISATIONS ET DROIT DES TIERS

Les indemnités qui peuvent être dues aux propriétaires des terrains ou aux occupants concernés par les dispositions du présent arrêté sont fixées selon les règles applicables en matière d'expropriation pour cause d'utilité publique. Les indemnités dues sont à la charge du SMAEP de Sens Nord-Est / Sources des Salles.

ARTICLE 6 : PERIMETRES DE PROTECTION DU CAPTAGE

Des périmètres de protection immédiate, rapprochée et éloignée sont établis autour des installations de captage.

Ces périmètres s'étendent conformément aux indications du plan parcellaire joint au présent arrêté.

Pour les zones incluses tout ou partie dans les périmètres de protection du captage du captage de la « Guinand » et également concernées par d'autres périmètres de protection de captages d'alimentation en eau potable, la réglementation la plus contraignante s'applique.

ARTICLE 6.1 : DISPOSITIONS COMMUNES AUX PERIMETRES DE PROTECTION IMMEDIATE, ET RAPPROCHEE

I. Postérieurement à la date de publication du présent arrêté, tout propriétaire ou gestionnaire d'un terrain, d'une installation, d'une activité, d'un ouvrage ou d'une occupation du sol réglementé qui voudrait y apporter une modification, doit faire connaître son intention à l'Agence régionale de Santé en précisant les caractéristiques de son projet et notamment celles qui risquent de porter atteinte directement ou indirectement à la qualité de l'eau ainsi que les dispositions prévues pour parer aux risques précités. Il a à fournir tous les renseignements susceptibles de lui être demandés, en particulier l'avis d'un hydrogéologue agréé aux frais du pétitionnaire.

II. Toutes mesures doivent être prises pour que le SMAEP de Sens Nord-Est / Sources des Salles et l'Agence Régionale de Santé soient avisés sans retard de tout accident entraînant le déversement de substances liquides ou solubles à l'intérieur des périmètres de protection, y compris sur les portions de voies de communication traversant ou jouxtant les périmètres de protection.

III. La création de tout nouveau captage destiné à l'alimentation en eau potable doit faire l'objet d'une nouvelle autorisation au titre des Codes de l'Environnement et de la Santé Publique et d'une nouvelle déclaration d'utilité publique.

ARTICLE 6.2 : PERIMETRE DE PROTECTION IMMEDIATE

Le périmètre de protection immédiate est constitué de la parcelle cadastrée suivante de la commune de SORMERY : parcelle YE 13 (surface : 280 m2).

L'état parcellaire en périmètres de protection immédiate figure en annexe du présent arrêté.

Des servitudes sont instituées sur les terrains des périmètres de protection immédiate suivant les prescriptions mentionnées en annexe du présent arrêté. La mise à jour des arrêtés préfectoraux des installations, activités et autres ouvrages soumis à autorisation est effectuée au regard des servitudes afférentes aux périmètres de protection définies dans le présent arrêté.

Les terrains du périmètre de protection immédiate doivent être et demeurer la propriété du SMAEP de Sens Nord-Est / Sources des Salles.

ARTICLE 6.3 : PERIMETRE DE PROTECTION RAPPROCHEE

Le périmètre de protection rapprochée a une superficie de 563 ha 71 a 09.

L'état parcellaire en périmètre de protection rapprochée figure en annexe du présent arrêté.

Des servitudes sont instituées sur les terrains du périmètre de protection rapprochée suivant les prescriptions mentionnées en annexe du présent arrêté. La mise à jour des arrêtés préfectoraux des installations, activités et autres ouvrages soumis à autorisation est effectuée au regard des servitudes afférentes aux périmètres de protection définies dans le présent arrêté.

Chapitre 2 : Traitement, Distribution de l'Eau et Autorisation

ARTICLE 7 : CARACTERISTIQUES DU SYSTEME D'ADDUCTION ET DES RESERVOIRS D'EAU – TRAITEMENT APPLIQUE

Le captage de la « Guinand » permet d'alimenter :

- les hameaux suivants : Les Robins (commune de Saint-Mards-en-Othe) et Vaujurettes (commune de Paisy-Cosdon) ;
- les communes de Boeurs-en-Othe, Sormery (en partie) et Bérulle ;

et, en secours : l'ensemble des abonnés alimentés par le captage de « la Tuilerie ».

La chloration se fait par injection de chlore au niveau de la station de pompage. Le taux de chlore est suivi en continu.

ARTICLE 8 : MODALITES DE LA DISTRIBUTION

Le SMAEP de Sens Nord-Est / Sources des Salles est autorisé à traiter et à distribuer au public de l'eau destinée à l'alimentation humaine à partir du captage de « la Guinand » dans le respect des modalités suivantes :

- le réseau de distribution et les réservoirs sont conçus et entretenus suivant les dispositions de la réglementation en vigueur,
- les eaux distribuées répondent aux conditions exigées par le code de la santé publique et ses textes d'applications.

ARTICLE 9 : PROTECTION PARTICULIERE DES OUVRAGES

Le local du captage et les réservoirs sont protégés par un dispositif anti-intrusion, reliés à un système de télé-surveillance.

ARTICLE 10 : CONTROLE SANITAIRE DE LA QUALITE DE L'EAU

Le pétitionnaire doit se conformer en tous points au programme de contrôle réglementaire de la qualité de l'eau. Les frais d'analyses et de prélèvements sont à la charge de l'exploitant selon les tarifs et modalités fixés par la réglementation en vigueur.

Les agents des services chargés de l'application du Code de la santé publique ont libre accès aux installations de production et de distribution d'eau. Ces installations doivent permettre d'effectuer la prise d'échantillons dans de bonnes conditions au niveau du captage et en sortie du réservoir.

L'exploitant est tenu de laisser le registre d'exploitation à la disposition des agents chargés de l'application du Code de la santé publique.

ARTICLE 11 : EXPLOITATION – SURVEILLANCE

L'exploitant veille au bon fonctionnement des systèmes de production, de traitement et de distribution de l'eau et met en place une surveillance de la qualité de l'eau distribuée.

Tout incident ou accident intéressant l'installation, de nature à porter atteinte à la qualité de l'eau distribuée, doit être déclaré à l'Agence Régionale de Santé de Bourgogne-Franche-Comté dans les conditions prévues par la réglementation en vigueur.

En cas de difficultés particulières ou de dépassements des exigences de qualité, l'exploitant prévient l'ARS dès qu'il en a connaissance. Dans ce cas, des analyses complémentaires sont demandées par l'ARS. Elles sont financées par la collectivité.

Tout dépassement des limites et références de qualité sur le captage doit faire l'objet d'une enquête pour en rechercher l'origine et ne pas engendrer de non-conformité dans le réseau. En cas de persistance de ces dépassements dans le réseau, l'autorisation d'utiliser l'eau peut être retirée.

L'exploitant adresse chaque année à l'ARS un bilan de fonctionnement du système de production et de distribution (surveillance et travaux) et indique, pour l'année suivante, les éventuelles modifications apportées au programme de surveillance.

L'exploitant s'assure de la présence permanente d'un résiduel de désinfectant en tout point du réseau. A cet effet, il dispose d'un matériel permettant la mesure de résiduel de chlore. L'ensemble de ces mesures est consigné dans un carnet sanitaire mis à disposition des agents de l'ARS.

ARTICLE 12 : INFORMATION SUR LA QUALITE DE L'EAU DISTRIBUEE

L'ensemble des résultats d'analyses des prélèvements effectués au titre du contrôle sanitaire et les synthèses commentées que peut établir l'ARS sous la forme de bilans sanitaires de la situation pour une période déterminée sont portés à la connaissance du public selon les dispositions de la réglementation en vigueur.

ARTICLE 13 : MODIFICATIONS CONCERNANT LES INSTALLATIONS

Tout projet de modification du système actuel de production et de distribution de l'eau destinée à la consommation humaine est déclaré à l'ARS, accompagné d'un dossier définissant les caractéristiques du projet.

La cessation définitive, ou pour une période supérieure à deux ans, de l'exploitation du captage ou son changement d'affectation, fait l'objet d'une déclaration auprès du préfet et de l'ARS dans le mois qui suit soit la cessation définitive, soit l'expiration du délai de deux ans, soit le changement d'affectation.

Chapitre 3 : Dispositions Diverses

ARTICLE 14 : RESPECT DE L'APPLICATION DU PRESENT ARRETE

Le bénéficiaire du présent acte de déclaration d'utilité publique et d'autorisation veille au respect de l'application de cet arrêté y compris des servitudes dans les périmètres de protection.

ARTICLE 15 : DELAI ET DUREE DE VALIDITE

Les installations, activités, dépôts, ouvrages et occupations du sol existants, ainsi que les travaux et aménagements décrits en annexe doivent satisfaire aux obligations du présent arrêté dans un délai maximum de 2 ans, sauf mention particulière précisée aux articles concernés.

Les dispositions du présent arrêté demeurent applicables tant que le captage participe à l'approvisionnement de la collectivité dans les conditions fixées par celui-ci.

ARTICLE 16 : NOTIFICATIONS ET PUBLICITE DE L'ARRETE

Le présent arrêté est transmis au demandeur en vue de la mise en œuvre des dispositions de cet arrêté. Il est notifié **dans le délai d'un mois**, par les soins du SMAEP de Sens Nord-Est / Sources des Salles, aux propriétaires ou ayant droits des parcelles concernées par le périmètre de protection rapprochée.

Il doit être, sans délai :

- mis à disposition du public,
- affiché dans les mairies concernées pendant **une durée d'un mois**.

Par ailleurs, il doit être inséré dans les documents d'urbanisme dont la mise à jour doit être effective **dans un délai maximum de 3 mois** après la date de signature de Monsieur le Préfet.

Le procès verbal de l'accomplissement des formalités d'affichage est dressé par les soins du SMAEP de Sens Nord-Est / Sources des Salles.

Un extrait de cet arrêté est inséré, par les soins du Préfet et aux frais du bénéficiaire de l'autorisation, dans deux journaux locaux et régionaux.

Le maître d'ouvrage transmet à l'Agence Régionale de Santé dans **un délai de 6 mois** après la date de la signature de Monsieur le Préfet, une note sur l'accomplissement des formalités concernant la notification aux propriétaires des parcelles concernées par le périmètre de protection rapprochée, l'insertion de l'arrêté dans les documents d'urbanisme.

ARTICLE 17 : SANCTIONS APPLICABLES EN CAS DE NON-RESPECT DES DISPOSITIONS FIGURANT DANS LE PRESENT ARRETE

En application de l'article L.1324-3 du Code de la santé publique, le fait de ne pas se conformer aux dispositions des actes portant déclaration d'utilité publique est puni d'un an d'emprisonnement et de 15 000 € d'amende.

En application de l'article L.1324-4 du Code de la santé publique le fait de dégrader des ouvrages publics destinés à recevoir ou à conduire des eaux d'alimentation, de laisser introduire des matières susceptibles de nuire à la salubrité dans l'eau de source, des fontaines, des puits, des citernes, des conduites, des aqueducs, des réservoirs d'eau servant à l'alimentation publique est puni de trois ans d'emprisonnement et de 45 000 € d'amende.

En application de l'article R 216-12 du code de l'environnement, est puni de l'amende prévue pour la contravention de la 5e classe le fait de réaliser un ouvrage, une installation, des travaux ou d'exercer une activité soumis à autorisation ou à déclaration sans se conformer au projet figurant dans le dossier déposé par le pétitionnaire ou le déclarant, au vu duquel la demande a été autorisée ou le récépissé délivré ainsi que le fait de ne pas prendre les mesures correctives ou compensatoires prévues par ce projet.

ARTICLE 18 : MESURES EXECUTOIRES

La secrétaire générale de la préfecture de l'Yonne, le secrétaire général de la préfecture de l'Aube, les Présidents des Conseils Départementaux de l'Aube et de l'Yonne, le président du Syndicat Mixte d'Adduction en Eau Potable de Sens Nord-Est / Sources des Salles, les Maires de SORMERY et de ST MARDS EN OTHE, les Directeurs Généraux des Agences Régionales de Santé Grand Est et Bourgogne Franche-Comté sont chargés, chacun en ce qui le concerne, de l'exécution du présent arrêté qui sera publié au recueil des actes administratifs des préfectures de l'Aube et de l'Yonne et dont une copie sera tenue à la disposition du public dans chaque mairie intéressée. Un exemplaire du présent arrêté sera adressé :

- aux Directeurs Départementaux des Territoires de l'Aube et de l'Yonne,
- aux Directeurs Départementaux de la Cohésion Sociale et de la Protection des Populations de l'Aube et de l'Yonne,
- aux Directeurs Régionaux de l'Environnement, de l'Aménagement et du Logement Grand Est et de Bourgogne-Franche-Comté.

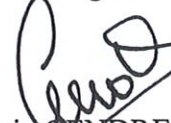
Auxerre, le 22 JAN. 2018

Pour le Préfet et par délégation,
La Sous-Préfète,
Secrétaire générale


Françoise FUGIER

Troyes, le 22 JAN. 2018

Pour le Préfet et par délégation,
La Sous-Préfète,
Secrétaire générale


Sylvie CENDRE

Délais et voies de recours :

Le présent arrêté peut être déféré au Tribunal administratif de Dijon (22, rue d'Assas – 21000 DIJON) :

- *en ce qui concerne la déclaration d'utilité publique, par toute personne ayant intérêt à agir, dans un délai de deux mois à compter de son affichage ;*
- *en ce qui concerne les servitudes d'utilité publique, par les propriétaires concernés, dans un délai de deux mois à compter de sa notification ;*
- *en ce qui concerne l'autorisation délivrée au titre du code de l'environnement (art-L.214-1 à L.214-6, L.214-8, L.215-13) :*
 - *par le bénéficiaire, dans un délai de deux mois à compter de sa notification,*
 - *par les tiers, dans un délai d'un an à compter de la publication ou de l'affichage de l'arrêté, ce délai étant le cas échéant prolongé jusqu'à la fin d'une période de 6 mois suivant la mise en activité de l'installation.*

Toute personne peut également saisir, dans un délai de deux mois à compter de la notification ou de la publication du présent arrêté :

- le Préfet de l'Yonne d'un recours gracieux,*
- les ministres chargés de la santé et de l'environnement d'un recours hiérarchique.*

L'absence de réponse au terme d'un délai de deux mois vaut rejet implicite. Un recours contentieux peut alors être déposé auprès du tribunal administratif de DIJON, 22 rue d'Assas dans le délai de deux mois à compter de la date du rejet implicite ou à compter de la date de réponse explicite de l'administration.

ANNEXE I :

Servitudes instituées dans les périmètres de protection immédiate

Ce périmètre doit être entièrement clôturé, à l'aide d'un grillage rigide de 2 m minimum de hauteur et fermé par un portail sécurisé (fermeture par un cadenas).

Le stationnement de tout véhicule doit être effectué à l'extérieur de ce périmètre.

La zone clôturée est à maintenir en herbe avec des moyens exclusivement mécaniques. L'entretien de la végétation ne doit pas utiliser de produits chimiques. Les produits de débroussaillage sont à évacuer en dehors du périmètre de protection rapprochée.

A l'intérieur de ce périmètre, sont interdits tous dépôts, installations ou activités autres que ceux strictement nécessaires à l'exploitation du point d'eau. Ce périmètre ne doit être accessible qu'aux personnes dûment autorisées par le service des eaux communal.

ANNEXE II :

Servitudes instituées dans le périmètre de protection rapprochée

Les activités suivantes sont interdites à l'intérieur de ce périmètre :

- Creusement de puits et forages

Le creusement de puits, forages et sondages, à l'exclusion de ceux nécessaires à l'exploitation et à la gestion de la ressource en eau potable, est interdit.

- Ouverture et exploitation de carrières

L'ouverture et l'exploitation de carrières et de toute excavation en vue d'extraction de matériaux, sont interdites.

- Création de plan d'eau, mare ou étang

La création de plans d'eau, d'étangs et de mares est interdite.

- Installation de dépôts de déchets

Le dépôt de déchets, de quelque nature que ce soit, est interdit. Les décharges non contrôlées existantes sont réhabilitées.

- Stockages de matières organiques

Le stockage de lisiers, de boues normalisées, de boues de station d'épuration, de gadoues, d'eaux résiduaires, de matières de vidange, et de toutes matières organiques à rapport carbone sur azote inférieur ou égal à 8 est interdit.

Les dépôts ou stockages de fumiers en bout de champ sont tolérés au plus pendant trois mois avant épandage.

- Epandages

L'épandage de lisiers, de boues normalisées, de boues de station d'épuration, de gadoues, d'eaux résiduaires, de matières de vidange, et de matières organiques à rapport carbone sur azote inférieur ou égal à 8 est interdit.

L'épandage de tout amendement autre que ceux listés ci-dessus est toléré.

- Utilisation de produits phytosanitaires et d'engrais

Toute utilisation de produits phytosanitaires pour l'entretien des fossés, des chemins et des routes, est interdite.

L'usage des phytosanitaires en zone agricole est autorisé et doit être limité au strict nécessaire. Les traitements phytosanitaires doivent respecter scrupuleusement les normes d'application définies par la réglementation et le fabricant.

Les installations de stockage de produits chimiques liquides (engrais, produits phytosanitaires,...) doivent être équipées d'un système de rétention (cuvette de rétention, double paroi) en conformité

avec la réglementation en vigueur. Ces aménagements doivent être conformes à la réglementation en vigueur concernant les risques d'incendie. Le stockage de produits phytosanitaires doit se faire dans un local clairement identifié, spécifiquement réservé à cet usage, aéré ou ventilé, fermé à clef et à l'entrée duquel sont affichées les consignes de sécurité.

- **Exploitation sylvicole, défrichement et déboisement**

Tous défrichements et déboisements induisant un changement définitif de vocation de l'occupation des sols, sont interdits, excepté pour l'entretien des bois et des espaces boisés.

Des précautions sont à prendre dans le cadre des chantiers d'exploitation forestière pour éviter les pollutions par hydrocarbures notamment en aménageant des places sécurisées pour le stationnement des véhicules et le remplissage de leur réservoir.

Les produits pétroliers nécessaires aux travaux d'exploitation sont à rassembler dans un contenant étanche.

Les places de stockage de bois avec traitement et d'entreposage du matériel d'exploitation sont interdites.

- **Suppression des prairies**

La suppression des prairies permanentes pour la mise en place d'une autre culture est interdite.

- **Eaux de ruissellement**

Les eaux des fossés des routes ne doivent pas être dirigés vers un point d'absorption naturel (faille, doline...). Les fossés des voiries (départementales et communales) sont à maintenir enherbés.

- **Campings**

La création de camping (même sauvage), d'aire d'accueil de gens du voyage et le stationnement (même provisoire) des caravanes sont interdits.

- **Création de voies de circulation**

L'aménagement de nouvelles routes et de nouveaux chemins est interdit.

Le tracé de nouvelles voies d'exploitation forestière est interdit.

Les activités suivantes sont réglementées à l'intérieur de ce périmètre :

- **Effondrements, comblement**

Tout nouveau phénomène d'effondrement de sol, de dolines, de pertes, susceptibles de favoriser l'infiltration des eaux de ruissellement doit faire l'objet d'une déclaration en mairie. Ces effondrements naturels doivent être comblés avec des matériaux inertes.

- **Pacage des animaux**

Le pacage des animaux est toléré à condition que soit pratiqué exclusivement un usage extensif (1,4 UGB/ha en chargement moyen à la parcelle).

- Constructions, extensions

Dans le cadre de la création ou de l'extension d'installations ou d'activités agricoles, artisanales, commerciales, industrielles ou assimilées (hors I.C.P.E.), le pétitionnaire doit fournir les caractéristiques de son projet et les dispositions prévues pour prévenir les risques d'altération de la qualité de l'eau, lesquelles sont soumises à l'avis de la délégation territoriale de l'Agence Régionale de Santé. Dans le cadre des constructions ou extensions avec sous-sol, une attention particulière doit être portée pour éviter toute pollution de la nappe.

- Assainissement collectif

Les rejets d'assainissements collectifs, contrôlés par le SATESE et en autocontrôle doivent respecter les niveaux de concentration correspondant à la qualité bactériologique suivante :

- coliforme thermo tolérants - 20 unités par 100 ml d'eau
- streptocoques fécaux - 20 unités par 100 ml d'eau
- coliformes totaux - 50 unités par 100 ml d'eau.

- Assainissement non collectif

Le contrôle des assainissements non collectifs exercé par les communes a lieu au moins une fois tous les quatre ans. Les diagnostics d'entretien et de bon fonctionnement sont adressés à la délégation territoriale de l'Agence Régionale de Santé.

- Infiltration d'eaux usées ou pluviales

Les infiltrations des eaux usées traitées et pluviales ne sont tolérées que pour les habitations individuelles dans le cas où aucune autre solution n'est possible.

- Stockages d'hydrocarbures à usage domestique

Les stockages existants doivent être mis en conformité sous un délai de cinq ans. Tout nouveau stockage d'hydrocarbures à usage domestique doit être conforme à la réglementation en vigueur.

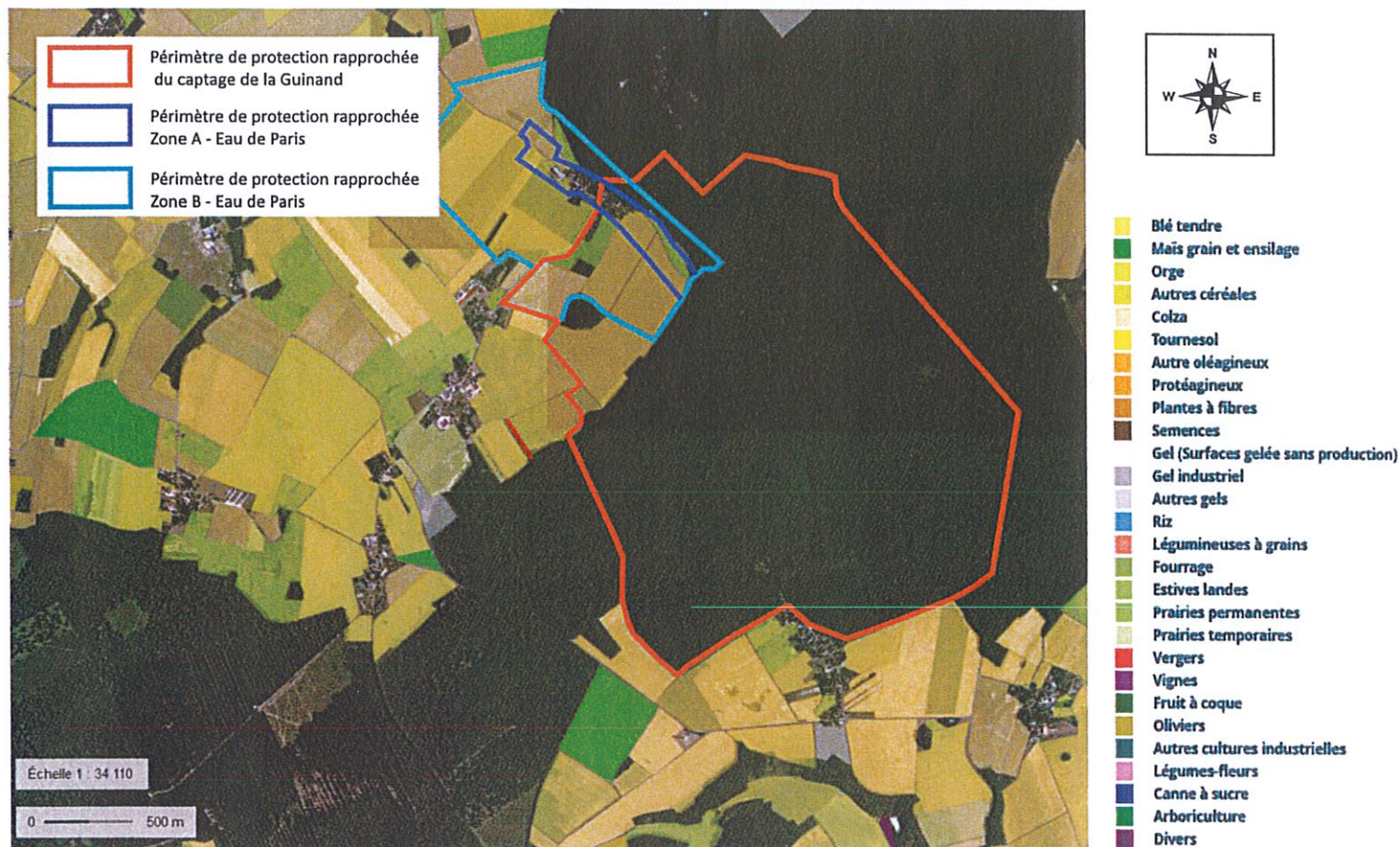
- L'aménagement des chemins

Les chemins doivent être entretenus régulièrement pour éviter la formation d'ornières. Ils sont aménagés pour qu'en cas de pluie importante ou d'accident de véhicules, les eaux de ruissellement ne rejoignent pas le captage.

Tout accident survenu dans le périmètre de protection rapprochée doit immédiatement être signalé à la collectivité et aux services préfectoraux. En complément, les déversements accidentels de substances susceptibles d'altérer la qualité des eaux, doivent être déclarés sans délai à l'exploitant et aux autorités sanitaires et suivis dans les délais les plus brefs d'une récupération des écoulements et d'un décapage des terres imbibées.

ANNEXE III :

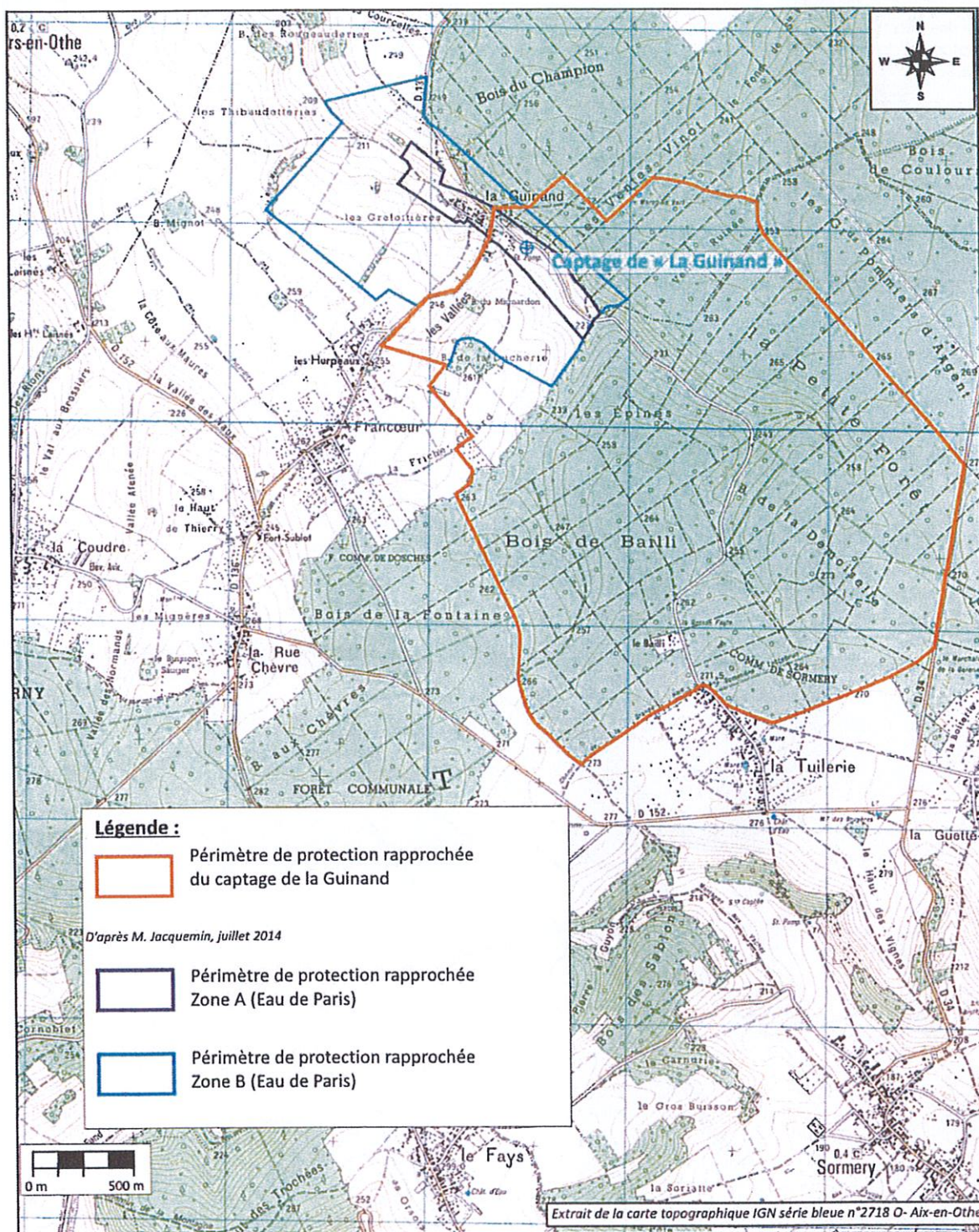
Occupation du sol en périmètres de protection



Plan des périmètres de protection



Périmètre de protection immédiate



Les parcelles concernées partiellement par les périmètres ont fait l'objet d'un métré par un cabinet de géomètres.

Surface totale PPI : 00 ha 02 a 80 ca

Surface totale PPR : 563 ha 71 a 09 dont 124 ha 92 a 67 ca dans l'Aube

SIAEP de Sens Nord-Est

Communes de Sormery (89) et Saint-Mards-en-Othe (10)

Plan parcellaire des périmètres de protection du captage de la Guinand



Sciences Environnement
Agence de Sormery
32 route de Sormery
89133 PLEURY-LA-VALLÉE
www.sciences-environnement-89.fr

Tel : 03 86 79 17 00 Fax : 03 86 79 36 37

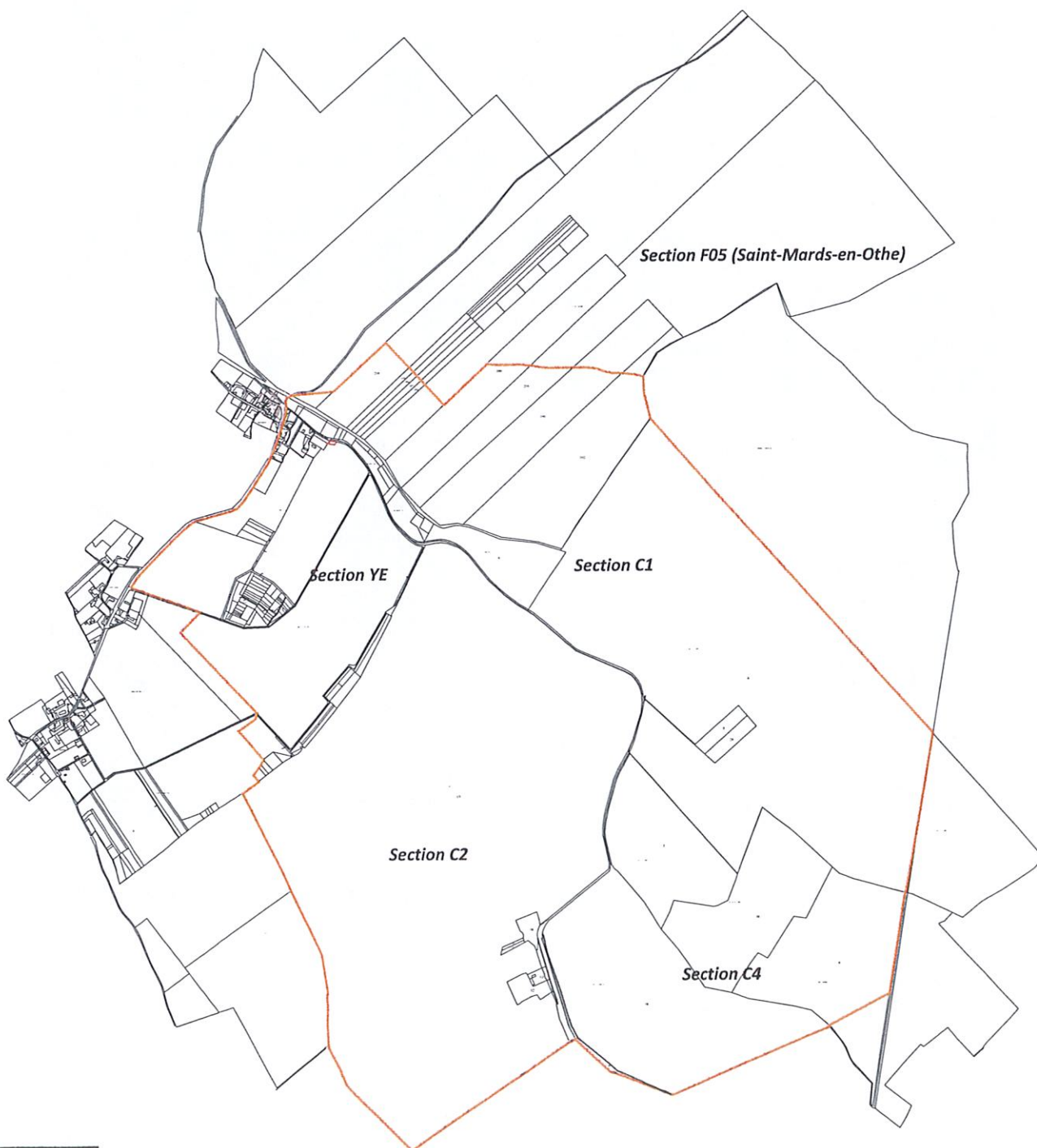
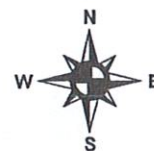
Réf. 12AUX06

Novembre 2014

Légende

Echelle : 1/5 400

- Périmètre de protection immédiate
- Périmètre de protection rapprochée



0 m 400 m

Département :
YONNE

Commune :
SORMERY

Section : C
Feuille : 000 C 04

Échelle d'origine : 1/2500
Échelle d'édition : 1/5000

Date d'édition : 03/11/2016
(fuseau horaire de Paris)

Coordonnées en projection : RGF93CC48
©2016 Ministère des Finances et des
Comptes publics

DIRECTION GÉNÉRALE DES FINANCES PUBLIQUES

EXTRAIT DU PLAN CADASTRAL

COMMUNE DE SORMERY

LIEUDIT " Bois Baron "

SECTION C

PERIMETRE DE PROTECTION

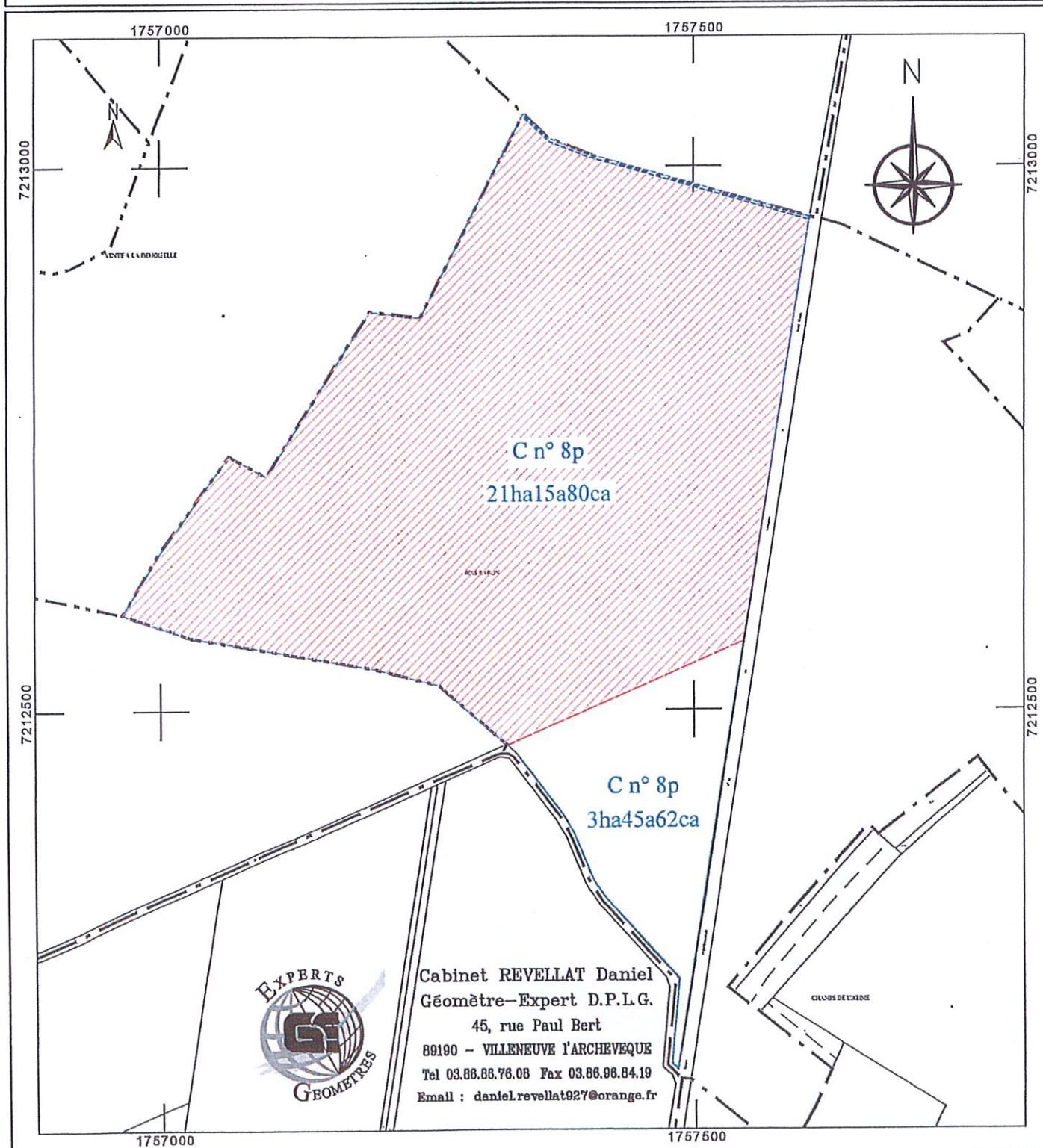
CAPTAGE DE LA GUINAND

ECHELLE DE 1/5000

Le plan visualisé sur cet extrait est géré
par le centre des impôts foncier suivant :
AUXERRE
Pôle Topographique et Gestion
Cadastrale 8, rue des Moreaux 89010
89010 AUXERRE CEDEX
tél. 03.86.72.50.29 -fax 03.86.72.50.22
plgc.890.auxerre@dgiip.finances.gouv.fr

Cet extrait de plan vous est délivré par :

cadastre.gouv.fr



État parcellaire

| N d'ordre au plan parcellaire | Périmètre | Superficie totale de la parcelle (ha a ca) | Superficie incluse en périmètre de protection (ha a ca) | Nature du bien | Lieu-dit | Nom | Adresse | Code postal | Ville |
|----------------------------------|-----------|---|--|----------------|-----------------------|---|--------------------------------------|-------------|----------------------|
| SORMERY, SECTION C | | | | | | | | | |
| 4 | Rapproché | 123 99 26 | 123 99 26 | Propriétaire | La Petite Forêt | Mme VALENTIN Geneviève née LAMBOTTE | 10 Rue du Lieutenant André Gérard | 69450 | ST CYR AU MONT D'OR |
| 5 | Rapproché | 1 06 26 | 1 06 26 | Propriétaire | La Petite Forêt | Mme BONNEFOY Suzanne née BEAUFILS | 4 Rue du maréchal Lyautay | 10300 | SAINT SAVINE |
| 6 | Rapproché | 6 60 21 | 6 60 21 | Propriétaire | La Petite Forêt | Mme VALENTIN Geneviève née LAMBOTTE | 10 Rue du Lieutenant André Gérard | 69450 | ST CYR AU MONT D'OR |
| 7 | Rapproché | 16 59 98 | 16 59 98 | Propriétaire | La Petite Forêt | Mme VALENTIN Geneviève née LAMBOTTE | 10 Rue du Lieutenant André Gérard | 69450 | ST CYR AU MONT D'OR |
| 8 | Rapproché | 24 61 42 | 21 15 80 | Propriétaire | Bois Baron | M. THIRIOT Philippe Marcel | 5 Rue Roger Salengro | 10350 | MARIGNY LE CHATEL |
| 10 | Rapproché | 41 01 89 | 41 01 89 | Propriétaire | La Pièce ma Chérie | Communauté de Communes de Sormery | Mairie | 89570 | SORMERY |
| 11 | Rapproché | 0 41 40 | 0 41 40 | Propriétaire | La Pièce ma Chérie | Communauté de Communes de Sormery | Mairie | 89571 | SORMERY |
| 12 | Rapproché | 1 01 94 | 1 01 94 | Propriétaire | Le Bailly | Mme VALENTIN Geneviève née LAMBOTTE | 10 Rue du Lieutenant André Gérard | 69450 | ST CYR AU MONT D'OR |
| 13 | Rapproché | 0 34 58 | 0 34 58 | Propriétaire | Le Bailly | Mme VALENTIN Geneviève née LAMBOTTE | 10 Rue du Lieutenant André Gérard | 69450 | ST CYR AU MONT D'OR |
| 14 | Rapproché | 0 10 65 | 0 10 65 | Propriétaire | le Bailly | Mme BONNEFOY Suzanne née BEAUFILS | 4 Rue du maréchal Lyautay | 10300 | SAINT SAVINE |
| 15 | Rapproché | 0 08 95 | 0 08 95 | Indivision | Le Bailly | M. SEURAT Georges Roger | La Guette | 89570 | SORMERY |
| 15 | Rapproché | 0 08 95 | 0 08 95 | Indivision | Le Bailly | Mme SEURAT Carmen Léontine née RENAUDAT | 96 Rue Janson | 89570 | SORMERY |
| 16 | Rapproché | 0 68 30 | 0 68 30 | Propriétaire | Le Bailly | Mme VALENTIN Geneviève née LAMBOTTE | 10 Rue du Lieutenant André Gérard | 69450 | ST CYR AU MONT D'OR |
| 17 | Rapproché | 183 82 15 | 183 82 15 | Propriétaire | Le Bailly | Mme VALENTIN Geneviève née LAMBOTTE | 10 Rue du Lieutenant André Gérard | 69450 | ST CYR AU MONT D'OR |
| 29 | Rapproché | 1 06 25 | 1 06 25 | Indivision | La Petite Forêt | Mme GADANT Chantal Lilliane née CHAUME | 66 Rue Rouget de l'Isle | 78500 | SARTROUVILLE |
| 29 | Rapproché | 1 06 25 | 1 06 25 | Indivision | La Petite Forêt | Mme DEFRANCE Danielle Andrée née CHAUME | 6 Rue des Anciens Combattants AFN | 89250 | MONT-ST-SULPICE |
| 30 | Rapproché | 19 23 00 | 19 23 00 | Indivision | Vente à la Demeiselle | Mme MEUVISSEN Mariette Jeanne Félicie née PELLENS | 96 Rue de Heuseux | 4630 | MICHEROUX - Belgique |
| 30 | Rapproché | 19 23 00 | 19 23 00 | Indivision | Vente à la Demeiselle | Mme PELLENS Julia Marie Joséphine née PELLENS | 96 Rue de Heuseux | 4630 | SOUMAGNE - Belgique |
| SORMERY, SECTION A | | | | | | | | | |
| 155 | Rapproché | 001926 | 001926 | Propriétaire | La Guinand | Chopin Jean-Marie Bernard Denis | 3 Chemin Grands Chemins Francœur | 89570 | Sormery |
| 156 | Rapproché | 000578 | 000578 | Propriétaire | La Guinand | Chopin Jean-Marie Bernard Denis | 3 Chemin Grands Chemins Francœur | 89570 | Sormery |
| 157 | Rapproché | 000915 | 000915 | Indivision | La Guinand | Caron Jacques Daniel François | Lacoudre | 89570 | Sormery |
| 157 | Rapproché | 000915 | 000915 | Indivision | La Guinand | Saulais Maryvonne épouse Caron Jacques | Lacoudre | 89570 | Sormery |
| 158 | Rapproché | 004600 | 004600 | Indivision | La Guinand | Caron Jacques Daniel François | Lacoudre | 89570 | Sormery |
| 158 | Rapproché | 004600 | 004600 | Indivision | La Guinand | Saulais Maryvonne épouse Caron Jacques | Lacoudre | 89570 | Sormery |
| 173 | Rapproché | 000418 | 000418 | Propriétaire | La Guinand | Pil Denis Homère | 3, rue de l'Ecole (Francœur) | 89570 | Sormery |
| 172 | Rapproché | 002517 | 002517 | Propriétaire | La Guinand | Dubois Amélie | 1, rue de l'Ecole (Francœur) | 89570 | Sormery |
| 175 | Rapproché | 000782 | 000782 | Propriétaire | La Guinand | Lespagnol Edgar | 93 bis route d'Argenteuil | 95240 | Cormelles En Parisis |
| 176 | Rapproché | 000628 | 000628 | Propriétaire | Le Patouillat | Caron Roger Brice | 6 Chemin de Berulles (La Guinand) | 89570 | Sormery |

| | | | | | | | | | |
|-----|-----------|--------|--------|--------------|------------------------------|---|-----------------------------------|-------|-------------------|
| 177 | Rapproché | 001583 | 001583 | Indivision | Le Patouillat | Caron Roger Brice | 6 Chemin de Berulles (La Guinand) | 89570 | Sormery |
| 177 | Rapproché | 001583 | 001583 | Indivision | Le Patouillat | Caron Anne-Marie Françoise | 8, rue du relais de la Diligence | 10150 | Aubeterre |
| 177 | Rapproché | 001583 | 001583 | Indivision | Le Patouillat | Caron Joel Michel | Chemin de Berulles (La Guinand) | 89570 | Sormery |
| 177 | Rapproché | 001583 | 001583 | Indivision | Le Patouillat | Caron Arlette | 24 rue du Général Schmitz | 93330 | Neuilly-Sur-Marne |
| 181 | Rapproché | 000644 | 000644 | Indivision | Le Patouillat | Caron Roger Brice | 6 Chemin de Berulles (La Guinand) | 89570 | Sormery |
| 181 | Rapproché | 000644 | 000644 | Indivision | Le Patouillat | Caron Anne-Marie Françoise | 8, rue du relais de la Diligence | 10150 | Aubeterre |
| 181 | Rapproché | 000644 | 000644 | Indivision | Le Patouillat | Caron Joel Michel | Chemin de Berulles (La Guinand) | 89570 | Sormery |
| 181 | Rapproché | 000644 | 000644 | Indivision | Le Patouillat | Caron Arlette | 24 rue du Général Schmitz | 93330 | Neuilly-Sur-Marne |
| 179 | Rapproché | 000926 | 000926 | Propriétaire | Le Patouillat | GFA Des Vallées | La Guinand | 89570 | Sormery |
| 178 | Rapproché | 006566 | 006566 | Propriétaire | Le Patouillat | GFA Des Vallées | La Guinand | 89570 | Sormery |
| 180 | Rapproché | 000556 | 000556 | Propriétaire | Le Patouillat | GFA Des Vallées | La Guinand | 89570 | Sormery |
| 185 | Rapproché | 012059 | 012059 | Propriétaire | Chaurière | GFA Des Vallées | La Guinand | 89570 | Sormery |
| 186 | Rapproché | 000671 | 000671 | Propriétaire | Chaurière | GFA Des Vallées | La Guinand | 89570 | Sormery |
| 188 | Rapproché | 002700 | 002700 | Propriétaire | Chaurière | GFA Des Vallées | La Guinand | 89570 | Sormery |
| 183 | Rapproché | 001810 | 001810 | Indivision | Le Patouillat | Caron Joel Michel | Chemin de Berulles (La Guinand) | 89570 | Sormery |
| 183 | Rapproché | 001810 | 001810 | Indivision | Le Patouillat | Dilger Marie-Françoise Marguerite épouse Caron Joel | Chemin de Berulles (La Guinand) | 89570 | Sormery |
| 182 | Rapproché | 001146 | 001146 | Indivision | Le Patouillat | Caron Joel Michel | Chemin de Berulles (La Guinand) | 89570 | Sormery |
| 182 | Rapproché | 001146 | 001146 | Indivision | Le Patouillat | Dilger Marie-Françoise Marguerite épouse Caron Joel | Chemin de Berulles (La Guinand) | 89570 | Sormery |
| 184 | Rapproché | 001563 | 001563 | Indivision | Le Patouillat | Caron Joel Michel | Chemin de Berulles (La Guinand) | 89570 | Sormery |
| 184 | Rapproché | 001563 | 001563 | Indivision | Le Patouillat | Dilger Marie-Françoise Marguerite épouse Caron Joel | Chemin de Berulles (La Guinand) | 89570 | Sormery |
| 189 | Rapproché | 001670 | 001670 | Propriétaire | Chaurière | Metry Elise Rose | 3 route de Saint Mards (Francœur) | 89570 | Sormery |
| 434 | Rapproché | 000269 | 000269 | Indivision | La Guinand | Cook Robert Thompson | 9 rue de la forêt (La Guinand) | 89570 | Sormery |
| 434 | Rapproché | 000269 | 000269 | Indivision | La Guinand | Cousins Doroty Hannah épouse Cook Robert | 9 rue de la forêt (La Guinand) | 89570 | Sormery |
| 435 | Rapproché | 000011 | 000011 | Indivision | La Guinand | Cook Robert Thompson | 9 rue de la forêt (La Guinand) | 89570 | Sormery |
| 435 | Rapproché | 000011 | 000011 | Indivision | La Guinand | Cousins Doroty Hannah épouse Cook Robert | 9 rue de la forêt (La Guinand) | 89570 | Sormery |
| 436 | Rapproché | 000078 | 000078 | Indivision | La Guinand | Cook Robert Thompson | 9 rue de la forêt (La Guinand) | 89570 | Sormery |
| 436 | Rapproché | 000078 | 000078 | Indivision | La Guinand | Cousins Doroty Hannah épouse Cook Robert | 9 rue de la forêt (La Guinand) | 89570 | Sormery |
| 437 | Rapproché | 000481 | 000481 | Indivision | La Guinand | Cook Robert Thompson | 9 rue de la forêt (La Guinand) | 89570 | Sormery |
| 437 | Rapproché | 000481 | 000481 | Indivision | La Guinand | Cousins Doroty Hannah épouse Cook Robert | 9 rue de la forêt (La Guinand) | 89570 | Sormery |
| 438 | Rapproché | 001958 | 001958 | Indivision | 7 rue de la forêt La Guinand | Cook Robert Thompson | 9 rue de la forêt (La Guinand) | 89570 | Sormery |
| 438 | Rapproché | 001958 | 001958 | Indivision | 7 rue de la forêt La Guinand | Cousins Doroty Hannah épouse Cook Robert | 9 rue de la forêt (La Guinand) | 89570 | Sormery |
| 153 | Rapproché | 000269 | 000269 | Indivision | La Guinand | Cook Robert Thompson | 9 rue de la forêt (La Guinand) | 89570 | Sormery |
| 153 | Rapproché | 000269 | 000269 | Indivision | La Guinand | Cousins Doroty Hannah épouse Cook Robert | 9 rue de la forêt (La Guinand) | 89570 | Sormery |
| 154 | Rapproché | 000913 | 000913 | Indivision | La Guinand | Cook Robert Thompson | 9 rue de la forêt (La Guinand) | 89570 | Sormery |

| | | | | | | | | | |
|---------------------|-----------|--------|--------|--------------|-------------------------------------|--|-------------------------------------|-------|------------------|
| 154 | Rapproché | 00913 | 00913 | Indivision | La Guinand | Cousins Dorothy Hamnah épouse Cook Robert | 9 rue de la forêt (La Guinand) | 89570 | Sormery |
| 151 | Rapproché | 000781 | 000781 | Indivision | 9 rue de la Forêt La Guinand | Cook Robert Thompson | 9 rue de la forêt (La Guinand) | 89570 | Sormery |
| 151 | Rapproché | 000781 | 000781 | Indivision | 9 rue de la forêt La Guinand | Cousins Dorothy Hamnah épouse Cook Robert | 9 rue de la forêt (La Guinand) | 89570 | Sormery |
| 150 | Rapproché | 001391 | 001391 | Indivision | 1 Route de Saint-Mards (La Guinand) | Carlton Elderlic Nicolas Jean-Florent | 1 route de Saint-Mards (La Guinand) | 89570 | Sormery |
| 150 | Rapproché | 001391 | 001391 | Indivision | 1 Route de Saint-Mards (La Guinand) | Bourgoin Sandrine épouse Carlon Elderlic | 1 route de Saint-Mards (La Guinand) | 89570 | Sormery |
| 149 | Rapproché | 000615 | 000615 | Indivision | La Guinand | Carlton Elderlic Nicolas Jean-Florent | 1 route de Saint-Mards (La Guinand) | 89570 | Sormery |
| 149 | Rapproché | 000615 | 000615 | Indivision | La Guinand | Bourgoin Sandrine épouse Carlon Elderlic | 1 route de Saint-Mards (La Guinand) | 89570 | Sormery |
| 494 | Rapproché | 000150 | 000150 | Indivision | La Guinand | Carlton Elderlic Nicolas Jean-Florent | 1 route de Saint-Mards (La Guinand) | 89570 | Sormery |
| 494 | Rapproché | 000150 | 000150 | Indivision | La Guinand | Bourgoin Sandrine épouse Carlon Elderlic | 1 route de Saint-Mards (La Guinand) | 89570 | Sormery |
| 148 | Rapproché | 000427 | 000427 | Indivision | 3 Route de Saint Mards (La Guinand) | Bouillon Etienne Yves Victor | 3 rue de Saint-Mards | 89570 | Sormery |
| 148 | Rapproché | 000427 | 000427 | Indivision | 3 Route de Saint Mards (La Guinand) | Toussaint Marion Adelaide | 3 rue de Saint-Mards | 89570 | Sormery |
| 406 | Rapproché | 000085 | 000085 | Indivision | La Guinand | Bouillon Etienne Yves Victor | 3 rue de Saint-Mards | 89570 | Sormery |
| 406 | Rapproché | 000085 | 000085 | Indivision | La Guinand | Toussaint Marion Adelaide | 3 rue de Saint-Mards | 89570 | Sormery |
| 493 | Rapproché | 001350 | 001350 | Indivision | La Guinand | Clarke Franc Richard | 25 avenue Léon Bollée | 75013 | Paris |
| 493 | Rapproché | 001350 | 001350 | Indivision | La Guinand | Brenbilla Veronique épouse Clarke Franc Richard | 25 avenue Léon Bollée | 75013 | Paris |
| 405 | Rapproché | 001180 | 001180 | Indivision | 5 Route de Saint Mards (La Guinand) | Clarke Franc Richard | 25 avenue Léon Bollée | 75013 | Paris |
| 405 | Rapproché | 001180 | 001180 | Indivision | 5 Route de Saint Mards (La Guinand) | Brenbilla Veronique épouse Clarke Franc Richard | 25 avenue Léon Bollée | 75013 | Paris |
| 487 | Rapproché | 001614 | 001614 | Indivision | 5 rue de la Forêt (La Guinand) | Leconte Jean-Marc Joel Anice | 5 rue de la Forêt (La Guinand) | 89570 | Sormery |
| 487 | Rapproché | 001614 | 001614 | Indivision | 5 rue de la Forêt (La Guinand) | Caron Chantal Regine épouse Leconte Jean-Marc Joel Anice | 5 rue de la Forêt (La Guinand) | 89570 | Sormery |
| 440 | Rapproché | 002942 | 002942 | Indivision | La Guinand | Leconte Jean-Marc Joel Anice | 5 rue de la Forêt (La Guinand) | 89570 | Sormery |
| 440 | Rapproché | 002942 | 002942 | Indivision | La Guinand | Caron Chantal Regine épouse Leconte Jean-Marc Joel Anice | 5 rue de la Forêt (La Guinand) | 89570 | Sormery |
| 429 | Rapproché | 000340 | 000340 | Indivision | La Guinand | Leconte Jean-Marc Joel Anice | 5 rue de la Forêt (La Guinand) | 89570 | Sormery |
| 429 | Rapproché | 000340 | 000340 | Indivision | La Guinand | Caron Chantal Regine épouse Leconte Jean-Marc Joel Anice | 5 rue de la Forêt (La Guinand) | 89570 | Sormery |
| 486 | Rapproché | 000013 | 000013 | Propriétaire | La Guinand | SA SAGEP Gestion des eaux de Paris CS 61373 19 rue Neuve Tolbiac 75013 Paris | 23 rue de l'Epee | 89100 | Sens |
| 165 | Rapproché | 000186 | 000186 | Indivision | La Guinand | Zobiri Philippe Henri | 1 rue de la forêt | 89570 | Sormery |
| 165 | Rapproché | 000186 | 000186 | Indivision | La Guinand | Rouy Gilles André Yves | 15 rue Saint Pire | 91840 | Soisy-sur-Ecole |
| 477 | Rapproché | 000766 | 000766 | Propriétaire | 3 rue de la Forêt | Rouy Gilles André Yves | 15 rue Saint Pire | 91840 | Soisy-sur-Ecole |
| 513 | Rapproché | 001848 | 001848 | Propriétaire | 1 rue de la forêt | Zobiri Philippe Henri | 1 rue de la forêt | 89570 | Sormery |
| 507 | Rapproché | 001759 | 001759 | Propriétaire | La Guinand | Zobiri Philippe Henri | 1 rue de la forêt | 89570 | Sormery |
| 169 | Rapproché | 000628 | 000628 | Propriétaire | La Guinand | Zobiri Philippe Henri | 1 rue de la forêt | 89570 | Sormery |
| SORMERY, SECTION YE | | | | | | | | | |
| 6 | Rapproché | 093090 | 093090 | Propriétaire | Les vallées | Plat Laurent René | Chemin de Beauregard (Pte Jarod) | 89770 | Boeurs-en-Othe |
| 7 | Rapproché | 002270 | 002270 | Propriétaire | Les Vallées | Mairie de Sormery | Mairie | 89570 | Sormery |
| 8 | Rapproché | 002440 | 002440 | Propriétaire | Les vallées | Quillin Carine épouse Breuille | 69 rue Jenson | 89570 | Sormery |
| 9 | Rapproché | 001390 | 001390 | Propriétaire | Les Vallées | Vigouroux Simone Irma Suzanne | 8 avenue Garibaldi | 83500 | La Seyne-sur-mer |

| | | | | | | | | | |
|----|-----------|---------|---------|-----------------|------------------|--|---------------------------------------|-------|------------------------|
| 10 | Rapproché | 000910 | 000910 | Propriétaire | Les Vallées | Brunat Guy Alir Marcel | 4 route de Saint-Mards (Francoeur) | 89570 | Sormery |
| 11 | Rapproché | 016050 | 016050 | Propriétaire | Les Vallées | GFA des Vallées | La Guinand | 89570 | Sormery |
| 12 | Rapproché | 005730 | 005730 | Indivision | Les Vallées | Clarke Franc Richard | 25 avenue Léon Bollée | 75013 | Paris |
| 12 | Rapproché | 005730 | 005730 | Indivision | Les Vallées | Brenbilla Véronique Geneviève épouse Clarke Franc Richard | 25 avenue Léon Bollée | 75013 | Paris |
| 13 | Immédiat | 0 02 80 | 0 02 80 | Propriétaire | Les Vallées | Syndicat des Travaux d'Adduction d'eau de la Région de Sens Nord | Sous Préfecture | 89100 | SENS |
| 14 | Rapproché | 107200 | 107200 | Usufruitier | Les vallées | Floriot Lucien Edouard | 7 rue de Saint-Mards (Francoeur) | 89570 | Sormery |
| 14 | Rapproché | 107200 | 107200 | Usufruitier | Les vallées | Metry Germaine Edith épouse Floriot | 7 rue de Saint-Mards (Francoeur) | 89570 | Sormery |
| 14 | Rapproché | 107200 | 107200 | Nu-Propriétaire | Les vallées | Floriot Maryse Jeanne Edith épouse Buret | 14 avenue Maréchal Foch | 21500 | Montbard |
| 15 | Rapproché | 000980 | 000980 | Propriétaire | Les Vallées | Mairie de Sormery | Mairie | 89570 | Sormery |
| 16 | Rapproché | 002530 | 002530 | Propriétaire | La Ducherie | Mairie de Sormery | Mairie | 89570 | Sormery |
| 17 | Rapproché | 000870 | 000870 | Propriétaire | La Ducherie | Commune de Sormery | | | |
| 18 | Rapproché | 000320 | 000320 | Propriétaire | La Ducherie | Communauté de Communes de Sormery | Mairie | 89570 | Sormery |
| 19 | Rapproché | 002090 | 002090 | Propriétaire | La Ducherie | Communauté de Communes de Sormery | Mairie | 89570 | Sormery |
| 20 | Rapproché | 304530 | 304530 | Propriétaire | Noyer du crot | PII Denis Homere | 3 rue de l'école (Francoeur) | 89570 | Sormery |
| 21 | Rapproché | 001060 | 001060 | Propriétaire | Noyer du crot | Corgeron Paul | La Bouillant | 10160 | Aix-en-Othe |
| 22 | Rapproché | 001170 | 001170 | Propriétaire | Noyer du Crot | Communauté de Communes de Sormery | Mairie | 89570 | Sormery |
| 23 | Rapproché | 000480 | 000480 | Usufruitier | La Haie Renaudat | Floriot Lucien Edouard | 7 rue Saint Mards (Francoeur) | 89570 | Sormery |
| 23 | Rapproché | 000480 | 000480 | Usufruitier | La Haie Renaudat | Metry Germaine Edith Epouse Floriot | 7 rue Saint Mards (Francoeur) | 89570 | Sormery |
| 23 | Rapproché | 000480 | 000480 | Nu-Propriétaire | La Haie Renaudat | Floriot Marise Jeanne Edith Epouse Buret | 14 Avenue Marechal Foch | 21500 | Montbard |
| 32 | Rapproché | 0 19 40 | 0 19 40 | Propriétaire | Noyer du Crot | M. CHARLOIS Philippe Jean-Pierre | Hameau du Champion - 2, Les Brossiers | 89770 | BOEURS EN OTHE |
| 33 | Rapproché | 0 50 10 | 0 50 10 | Indivision | Noyer du Crot | Mme DEFRANCE Danielle Andrée née CHAUME | 6 Rue des Anciens Combattants AFN | 89250 | MONT-ST-SULPICE |
| 33 | Rapproché | 0 50 10 | 0 50 10 | Indivision | Noyer du Crot | Mme GADANT Chantal Liliane née CHAUME | 66 Rue Rouget de l'Isle | 78500 | SARTROUVILLE |
| 34 | Rapproché | 050080 | 050080 | Propriétaire | Noyer-du-Crot | Metry Elise Rose | 3 route de Saint Mards (Francoeur) | 89570 | Sormery |
| 35 | Rapproché | 001220 | 001220 | Propriétaire | Noyer du Crot | PII Denis Homere | 3 rue de l'école (Francoeur) | 89570 | Sormery |
| 36 | Rapproché | 000990 | 000990 | Propriétaire | Noyer du Crot | Prinklin Gerard Albert | 3 Rue du 4 Septembre | 10190 | Estissac |
| 37 | Rapproché | 001230 | 001230 | Indivision | La Ducherie | Caron Joël Michel | Chemin de Berulle | 89570 | Sormery |
| 37 | Rapproché | 001230 | 001230 | Indivision | La Ducherie | Dilger Marie-Françoise Marguerite Epouse Caron | Chemin de Berulle (Guinand) | 89570 | Sormery |
| 38 | Rapproché | 002280 | 002280 | Indivision | Noyer du Crot | Chaume Chantal Liliane Epouse Gadant | 66 Rue Rouget de l'Isle (Guinand) | 78500 | Sartrouville |
| 38 | Rapproché | 002280 | 002280 | Indivision | Noyer du Crot | Chaume Danielle Andrée Epouse DeFrance | 6 Rue des anciens combattants AFN | 89250 | Mont Saint Sulpice |
| 39 | Rapproché | 000590 | 000590 | Usufruitier | Noyer du Crot | Fourrey Christian Gabriel | 1 Route de Sormery | 89210 | Venizy |
| 39 | Rapproché | 000590 | 000590 | Nu-Propriétaire | Noyer du Crot | Fourrey Odile Renée Germaine Epouse Thierial | 4 Rue de l'Hopital | 89210 | Venizy |
| 40 | Rapproché | 000590 | 000590 | Propriétaire | Noyer du crot | Vigouroux Simone Irma Suzanne | 8 avenue Garibaldi | 83500 | La Seyne-sur-mer |
| 41 | Rapproché | 002580 | 002580 | Propriétaire | Noyer du Crot | Lambotte Geneviève | 10 rue Lieutenant André Gérard | 69450 | Saint Cyr au Mont d'or |
| 42 | Rapproché | 000531 | 000531 | Propriétaire | La Ducherie | PII Gabrielle Pauline Maryvonne Epouse Faucon | 9 Les Mignots | 89770 | Boeurs-en-Othe |
| 43 | Rapproché | 000309 | 000309 | Propriétaire | La Ducherie | Vigouroux Simone Irma Suzanne | 2ème Etage 8 Avenue Garibaldi | 83500 | La seyne sur Mer |
| 44 | Rapproché | 000210 | 000210 | Propriétaire | La Ducherie | Donard Gérome | Les Urpeaux | 89570 | Sormery |
| 45 | Rapproché | 000110 | 000110 | Indivision | La Ducherie | Chevallier Nicole Louise Raymonde | 36 Rue Darcis | 10170 | Grandes Chapelles |
| 45 | Rapproché | 000110 | 000110 | Indivision | La Ducherie | Chevallier Dominique Andrée Epouse Gaillard | 37 Rue Houzeau Muiron | 51100 | Reims |
| 46 | Rapproché | 000314 | 000314 | Propriétaire | La Ducherie | Brunat Thierry Philésime René | 1 Chemin Grands Chemins (Francoeur) | 89570 | Sormery |
| 47 | Rapproché | 000527 | 000527 | Propriétaire | La Ducherie | Metry Elise Rose | 3 route de Saint Mards (Francoeur) | 89570 | Sormery |

| | | | | | | | | | |
|----|-----------|--------|--------|-----------------|-------------|--|--|-------|--------------------|
| 48 | Rapproché | 000320 | 000320 | Propriétaire | La Ducherie | Caron Roger Brice | 6 Chemin de Berulle (Guinand) | 89570 | Sormery |
| 49 | Rapproché | 000320 | 000320 | Propriétaire | La Ducherie | Brunat Thierry Philésime René | 1 Chemin Grands Chemins (Francoeur) | 89570 | Sormery |
| 50 | Rapproché | 000229 | 000229 | Indivision | La Ducherie | Caron Joël Michel | Chemin de Berulle (Guinand) | 89570 | Sormery |
| 50 | Rapproché | 000229 | 000229 | Indivision | La Ducherie | Dilger Marie-Françoise Marguerite Epouse Caron | Chemin de Berulle (Guinand) | 89570 | Sormery |
| 51 | Rapproché | 000304 | 000304 | Propriétaire | La Ducherie | Brunat Thierry Philésime René | 1 Chemin Grands Chemins (Francoeur) | 89570 | Sormery |
| 52 | Rapproché | 000087 | 000087 | Propriétaire | La Ducherie | Brunat Thierry Philésime René | 1 Chemin Grands Chemins (Francoeur) | 89570 | Sormery |
| 53 | Rapproché | 000127 | 000127 | Propriétaire | La Ducherie | Brunat Thierry Philésime René | 1 Chemin Grands Chemins (Francoeur) | 89570 | Sormery |
| 54 | Rapproché | 000084 | 000084 | Propriétaire | La Ducherie | Brunat Thierry Philésime René | 1 Chemin Grands Chemins (Francoeur) | 89570 | Sormery |
| 55 | Rapproché | 000830 | 000830 | Propriétaire | La Ducherie | Vigoureux Simone Irma Suzanne | 8 avenue Garibaldi | 83500 | La Seyne-sur-mer |
| 56 | Rapproché | 000210 | 000210 | Propriétaire | La Ducherie | Metry Elise Rose | 3 route de Saint Mards (Francoeur) | 89570 | Sormery |
| 57 | Rapproché | 000120 | 000120 | Indivision | La Ducherie | Dupre Andrée Renée Paule | 1 Rue Serviere | 80300 | Englebelmer |
| 57 | Rapproché | 000120 | 000120 | Indivision | La Ducherie | Dupre Yvette Marie Gilberte Epouse Simon | 131 Rue Hoche | 92700 | Colombes |
| 57 | Rapproché | 000120 | 000120 | Indivision | La Ducherie | Dupre Christiane Simone Suzanne Epouse Granger | 20 Rue Louis Blanc | 95120 | Ermont |
| 58 | Rapproché | 000120 | 000120 | Propriétaire | La Ducherie | Metry Elise Rose | 3 route de Saint Mards (Francoeur) | 89570 | Sormery |
| 59 | Rapproché | 000390 | 000390 | Propriétaire | La Ducherie | Metry Elise Rose | 3 route de Saint Mards (Francoeur) | 89570 | Sormery |
| 60 | Rapproché | 000840 | 000840 | Propriétaire | La Ducherie | Berthelin Jacques Raymond | 32 Avenus de Brabois | 54600 | Villiers les Nancy |
| 61 | Rapproché | 000830 | 000830 | Usufruitier | La Ducherie | Floriot Lucien Edouard | 7 rue Saint Mards (Francoeur) | 89570 | Sormery |
| 61 | Rapproché | 000830 | 000830 | Usufruitier | La Ducherie | Metry Germaine Edith Epouse Floriot | 7 rue Saint Mards (Francoeur) | 89570 | Sormery |
| 61 | Rapproché | 000830 | 000830 | Nu-Propriétaire | La Ducherie | Floriot Marise Jeanne Edith Epouse Buret | 14 Avenue Marechal Foch | 21500 | Montbard |
| 62 | Rapproché | 000660 | 000660 | Indivision | La Ducherie | Dupre Andrée Renée Paule | 1 Rue Serviere | 80300 | Englebelmer |
| 62 | Rapproché | 000660 | 000660 | Indivision | La Ducherie | Dupre Yvette Marie Gilberte Epouse Simon | 131 Rue Hoche | 92700 | Colombes |
| 62 | Rapproché | 000660 | 000660 | Indivision | La Ducherie | Dupre Christiane Simone Suzanne Epouse Granger | 20 Rue Louis Blanc | 95120 | Ermont |
| 63 | Rapproché | 000160 | 000160 | Propriétaire | La Ducherie | Mathieu Francis | 21 Route de Saint Mards (la rue chèvre | 89570 | Sormery |
| 64 | Rapproché | 000330 | 000330 | Propriétaire | La Ducherie | Vigoureux Simone Irma Suzanne | 8 avenue Garibaldi | 83500 | La Seyne-sur-mer |
| 65 | Rapproché | 000330 | 000330 | Propriétaire | La Ducherie | Metry Elise Rose | 3 route de Saint Mards (Francoeur) | 89570 | Sormery |
| 66 | Rapproché | 000140 | 000140 | Propriétaire | La Ducherie | Brunat Thierry Philésime René | 1 Chemin Grands Chemins (Francoeur) | 89570 | Sormery |
| 67 | Rapproché | 000480 | 000480 | Propriétaire | La Ducherie | Pil Denis Homere | 3 rue de l'école (Francoeur) | 89570 | Sormery |
| 68 | Rapproché | 000630 | 000630 | Indivision | La Ducherie | Dupre Andrée Renée Paule | 1 Rue Serviere | 80300 | Englebelmer |
| 68 | Rapproché | 000630 | 000630 | Indivision | La Ducherie | Dupre Yvette Marie Gilberte Epouse Simon | 131 Rue Hoche | 92700 | Colombes |
| 68 | Rapproché | 000630 | 000630 | Indivision | La Ducherie | Dupre Christiane Simone Suzanne Epouse Granger | 20 Rue Louis Blanc | 95120 | Ermont |
| 69 | Rapproché | 000640 | 000640 | Propriétaire | La Ducherie | Pil Denis Homere | 3 rue de l'école (Francoeur) | 89570 | Sormery |
| 70 | Rapproché | 001500 | 001500 | Propriétaire | La Ducherie | Bnd 398 A 0244 | | | |
| 70 | Rapproché | 001500 | 001500 | Propriétaire | La Ducherie | Pil Gabrielle Pauline Maryvonne Epouse Faucon | 9 Les Mignots | 89770 | Boeurs-en-Othe |
| 70 | Rapproché | 001500 | 001500 | Propriétaire | La Ducherie | Vigoureux Simone Irma Suzanne | 2ème Etage 8 Avenue Garibaldi | 83500 | La seyne sur Mer |
| 71 | Rapproché | 000160 | 000160 | Propriétaire | La Ducherie | Brunat Thierry Philésime René | 1 Chemin Grands Chemins (Francoeur) | 89570 | Sormery |
| 72 | Rapproché | 000170 | 000170 | Propriétaire | La Ducherie | Brunat Thierry Philésime René | 1 Chemin Grands Chemins (Francoeur) | 89570 | Sormery |
| 73 | Rapproché | 000170 | 000170 | Propriétaire | La Ducherie | Brunat Thierry Philésime René | 1 Chemin Grands Chemins (Francoeur) | 89570 | Sormery |
| 74 | Rapproché | 000340 | 000340 | Propriétaire | La Ducherie | Brunat Thierry Philésime René | 1 Chemin Grands Chemins (Francoeur) | 89570 | Sormery |

| | | | | | | | | | | |
|-----|-----------|--------|--------|--------|-----------------|------------------|--|-------------------------------------|-------|----------------------|
| 75 | Rapproché | 000431 | 000431 | 000431 | Usufuitier | La Ducherie | Rousseau Micheline Raymond Epouse Crevot | 18 Rue Mathieu Roussin | 89250 | Seignelay |
| 75 | Rapproché | 000431 | 000431 | 000431 | Nu-Propriétaire | La Ducherie | Crevot Jean Michel | 3 Rue des Picbard | 89250 | Seignelay |
| 76 | Rapproché | 000429 | 000429 | 000429 | Propriétaire | La Ducherie | Brunat Thierry Philésime René | 1 Chemin Grands Chemins (Francoeur) | 89570 | Sormery |
| 77 | Rapproché | 001140 | 001140 | 001140 | Propriétaire | La Ducherie | Brunat Thierry Philésime René | 1 Chemin Grands Chemins (Francoeur) | 89570 | Sormery |
| 78 | Rapproché | 000150 | 000150 | 000150 | Propriétaire | La Ducherie | Brunat Thierry Philésime René | 1 Chemin Grands Chemins (Francoeur) | 89570 | Sormery |
| 79 | Rapproché | 000140 | 000140 | 000140 | Propriétaire | La Ducherie | Brunat Thierry Philésime René | 1 Chemin Grands Chemins (Francoeur) | 89570 | Sormery |
| 80 | Rapproché | 000290 | 000290 | 000290 | Propriétaire | La Ducherie | Brunat Thierry Philésime René | 1 Chemin Grands Chemins (Francoeur) | 89570 | Sormery |
| 81 | Rapproché | 000520 | 000520 | 000520 | Propriétaire | La Ducherie | Bouillancy Epouse Tournelle | Les Chevreux | 10160 | Aix-en-Othe |
| 82 | Rapproché | 000540 | 000540 | 000540 | Propriétaire | La Ducherie | Vigouroux Simone Irma Suzanne | 2ème Etage 8 Avenue Garibaldi | 83500 | La seyne sur Mer |
| 83 | Rapproché | 000540 | 000540 | 000540 | Indivision | La Ducherie | Pil Denis Homère | 3 Rue de l'école (Francoeur) | 89570 | Sormery |
| 83 | Rapproché | 000540 | 000540 | 000540 | Indivision | La Ducherie | Delagneau Yveline Epouse Pil | 3 Rue de l'école (Francoeur) | 89570 | Sormery |
| 84 | Rapproché | 001090 | 001090 | 001090 | Propriétaire | La Ducherie | Metry Elise Rose | 3 route de Saint Mards (Francoeur) | 89570 | Sormery |
| 85 | Rapproché | 000811 | 000811 | 000811 | Propriétaire | La Ducherie | Metry Elise Rose | 3 route de Saint Mards (Francoeur) | 89570 | Sormery |
| 86 | Rapproché | 000843 | 000843 | 000843 | Indivision | La Ducherie | Pil Denis Homère | 3 Rue de l'école (Francoeur) | 89570 | Sormery |
| 86 | Rapproché | 000843 | 000843 | 000843 | Indivision | La Ducherie | Delagneau Yveline Epouse Pil | 3 Rue de l'école (Francoeur) | 89570 | Sormery |
| 87 | Rapproché | 001036 | 001036 | 001036 | Propriétaire | La Ducherie | Metry Elise Rose | 3 route de Saint Mards (Francoeur) | 89570 | Sormery |
| 88 | Rapproché | 000440 | 000440 | 000440 | Propriétaire | La Ducherie | Brunat Thierry Philésime René | 1 Chemin Grands Chemins (Francoeur) | 89570 | Sormery |
| 89 | Rapproché | 000450 | 000450 | 000450 | Propriétaire | La Ducherie | Metry Elise Rose | 3 route de Saint Mards (Francoeur) | 89570 | Sormery |
| 90 | Rapproché | 000582 | 000582 | 000582 | Propriétaire | La Ducherie | Metry Elise Rose | 3 route de Saint Mards (Francoeur) | 89570 | Sormery |
| 91 | Rapproché | 000430 | 000430 | 000430 | Indivision | La Ducherie | Paillery Camille | | 89210 | Brienon sur Armençon |
| 91 | Rapproché | 000430 | 000430 | 000430 | Indivision | La Ducherie | Paillery Octave | | 89210 | Brienon sur Armençon |
| 92 | Rapproché | 001676 | 001676 | 001676 | Indivision | La Ducherie | Dupre Andrée Renée Paule | 1 Rue Serviere | 80300 | Englebeimer |
| 92 | Rapproché | 001676 | 001676 | 001676 | Indivision | La Ducherie | Dupre Yvette Marie Gilberte Epouse Simon | 131 Rue Hoche | 92700 | Colombes |
| 92 | Rapproché | 001676 | 001676 | 001676 | Indivision | La Ducherie | Dupre Christiane Simone Suzanne Epouse Granger | 20 Rue Louis Blanc | 95120 | Ermont |
| 93 | Rapproché | 000742 | 000742 | 000742 | Propriétaire | La Ducherie | Pil Gabrielle Pauline Maryvonne Epouse Faucon | 9 Les Mignots | 89770 | Boeurs-en-Othe |
| 94 | Rapproché | 001430 | 001430 | 001430 | Propriétaire | La Ducherie | Pil Denis Homère | 3 rue de l'école (Francoeur) | 89570 | Sormery |
| 110 | Rapproché | 043190 | 043190 | 043190 | Propriétaire | Les Vallées | GFA des vallées | La Guinand | 89570 | Sormery |
| 111 | Rapproché | 000470 | 000470 | 000470 | Propriétaire | La Hale Renaudat | Berthelin Jacques Raymond | 32 Avenue de Brabois | 54600 | Villiers les Nancy |
| 112 | Rapproché | 000770 | 000770 | 000770 | Usufuitier | La Hale Renaudat | Metry Germaine Edith Epouse Floriot | 7 rue Saint Mards (Francoeur) | 89570 | Sormery |
| 112 | Rapproché | 000770 | 000770 | 000770 | Nu-Propriétaire | La Hale Renaudat | Floriot Maryse Jeanne Edith Epouse Buret | 14 Avenue Marechal Foch | 21500 | Montbard |
| 113 | Rapproché | 002060 | 002060 | 002060 | Propriétaire | La Hale Renaudat | Pirault Atenais Camille Epouse Solmon | La guette | 89570 | Sormery |
| 114 | Rapproché | 013820 | 013820 | 013820 | Usufuitier | La Hale Renaudat | Metry Germaine Edith Epouse Floriot | 7 rue Saint Mards (Francoeur) | 89570 | Sormery |
| 114 | Rapproché | 013820 | 013820 | 013820 | Nu-Propriétaire | La Hale Renaudat | Floriot Maryse Jeanne Edith Epouse Buret | 14 Avenue Marechal Foch | 21500 | Montbard |
| 115 | Rapproché | 001500 | 001500 | 001500 | Propriétaire | La Ducherie | Pil Gabrielle Pauline Maryvonne Epouse Faucon | 9 Les Mignots | 89770 | Boeurs-en-Othe |
| 116 | Rapproché | 000150 | 000150 | 000150 | Propriétaire | La Ducherie | Communauté de Communes de Sormery | Mairie | 89570 | Sormery |
| 117 | Rapproché | 001350 | 001350 | 001350 | Propriétaire | La Ducherie | Pil Denis Homère | 3 rue de l'école (Francoeur) | 89570 | Sormery |
| 118 | Rapproché | 000420 | 000420 | 000420 | Propriétaire | La Ducherie | Vigouroux Simone Irma Suzanne | 2ème Etage 8 Avenue Garibaldi | 83500 | La seyne sur Mer |

| N d'ordre au plan parcellaire | Périmètre | Superficie totale de la parcelle (ha a ca) | Superficie incluse en périmètre de protection (ha a ca) | Nature du bien | Lieu-dit | Nom | Adresse | Code postal | Ville |
|----------------------------------|-----------|---|---|-----------------|------------------|---|---|-------------|----------------------|
| SAINT MARDS EN OTHE, SECTION F | | | | | | | | | |
| 186 pp | Rapproché | 1 37 17 | 00 62 68 | Propriétaire | Les ventes Vinot | M. CHOPIN Jean-Marie Bernard Denis | Francoeur - 3 Grands Chemins | 89570 | SORMERY |
| 197 pp | Rapproché | 106 50 51 | 00 61 40 | Propriétaire | Bois du Champion | Groupeement forestier Philippe | 1 rue Frédéric Sauton | 75 005 | PARIS |
| 218 pp | Rapproché | 63 35 76 | 07 61 12 | Propriétaire | Les ventes Vinot | M. THIROT Philippe Marcel | 5 Rue Roger Salengro | 10350 | MARIGNY LE CHATEL |
| 219 pp | Rapproché | 72 78 50 | 07 42 56 | Indivision | Les ventes Vinot | M. DE DAVID BEAUREGARD Bernard Marie Stanilas | 26 Avenue Fontaine Argent | 25000 | BESANCON |
| 219 pp | Rapproché | 72 78 50 | 07 42 56 | Indivision | Les ventes Vinot | M. DE DAVID BEAUREGARD Vincent Marie Charles | 24 Bld Louis Bremond | 83136 | GAREOULT |
| 219 pp | Rapproché | 72 78 50 | 07 42 56 | Indivision | Les ventes Vinot | Melle DE DAVID BEAUREGARD Françoise Marie Genevieve | 34 Rue Nationale | 30000 | NIMES |
| 219 pp | Rapproché | 72 78 50 | 07 42 56 | Indivision | Les ventes Vinot | Melle DE DAVID BEAUREGARD Isabelle Marie Roseline | Les Pesquie | 09000 | SERRES SUR ARGET |
| 219 pp | Rapproché | 72 78 50 | 07 42 56 | Usufruitier | Les ventes Vinot | Mme DE DAVID BEAUREGARD Anne Marie née DE LESCURE | Route de Recoules | 12150 | LAVERNHE |
| 189 pp | Rapproché | 12 99 46 | 06 81 21 | Indivision | Les ventes Vinot | Melle MOSDIER Christiane Mauricette | 8 rue du Vieux St Pierre Chez Mme BIGNON | 27430 | ST PIERRE DU VALVRAV |
| 189 pp | Rapproché | 12 99 46 | 06 81 21 | Indivision | Les ventes Vinot | Mme MOSCHES Marie Louise née JEANDEVILLE | Dominique 56 Rue de St Cloud | 92410 | VILLE D'AVRAY |
| 189 pp | Rapproché | 12 99 46 | 06 81 21 | Indivision | Les ventes Vinot | Mme MOSDIER-BIGNON Dominique Françoise Martine née MOSDIER | 56 Rue de St Cloud | 92411 | VILLE D'AVRAY |
| 185 pp | Rapproché | 1 37 18 | 00 68 79 | Indivision | Les ventes Vinot | Mme CARON Maryvonne née SAULAIS | La Coudre | 89570 | SORMERY |
| 185 pp | Rapproché | 1 37 18 | 00 68 79 | Indivision | Les ventes Vinot | M. CARON Jacques Daniel François | La Coudre | 89570 | SORMERY |
| 187 pp | Rapproché | 1 25 05 | 00 67 06 | Usufruitier | Les ventes Vinot | Mme MIGNOT Josette Léonne Alphonsine née HYNOT | 2 Rue Guillot | 89570 | SORMERY |
| 187 pp | Rapproché | 1 25 05 | 00 67 06 | Nu-Propriétaire | Les ventes Vinot | Mme MIGNOT Dominique Olga Suzanne née MIGNOT | 2 Rue Gabriel Guillot | 89570 | NEUVY SAUTOUR |
| 188 pp | Rapproché | 1 25 05 | 00 59 99 | Usufruitier | Les ventes Vinot | Mme MIGNOT Josette Léonne Alphonsine née HYNOT | 2 Rue Guillot | 89570 | SORMERY |
| 188 pp | Rapproché | 1 25 05 | 00 59 99 | Nu-Propriétaire | Les ventes Vinot | Mme MIGNOT Dominique Olga Suzanne née MIGNOT | 2 Rue Gabriel Guillot | 89570 | NEUVY SAUTOUR |
| 191 pp | Rapproché | 16 35 41 | 11 85 27 | Indivision | Les ventes Vinot | Melle MOSDIER Christiane Mauricette | 8 rue du Vieux St Pierre Chez Mme BIGNON | 27430 | ST PIERRE DU VALVRAV |
| 191 pp | Rapproché | 16 35 41 | 11 85 27 | Indivision | Les ventes Vinot | Mme MOSCHES Marie Louise née JEANDEVILLE | Chez Mme BIGNON | 92410 | VILLE D'AVRAY |
| 191 pp | Rapproché | 16 35 41 | 11 85 27 | Indivision | Les ventes Vinot | Mme MOSDIER-BIGNON Dominique Françoise Martine née MOSDIER | Dominique 56 Rue de St Cloud | 92411 | VILLE D'AVRAY |
| 192 pp | Rapproché | 20 11 68 | 19 03 55 | Propriétaire | Les ventes Vinot | SAS QME Participations | 56 Rue de St Cloud | 92411 | VILLE D'AVRAY |
| | | | | | | | Rue Edouard Herriot | 10950 | MARIGNY LE CHATEL |