

Jean-Pierre METTETAL  
Docteur en Géologie appliquée  
Expert agréé par la Cour d'Appel de Besançon

2 chemin des Vareilles 25000 BESANCON  
Tél : 81.61.53.55

Besançon, le 10 mars 1997

**COMMUNE DE SCEY-MAISIERES**  
**PROTECTION REGLEMENTAIRE DES SOURCES**  
***PROPOSITION DE DELIMITATION DES PERIMETRES***

**PRESENTATION DE LA COLLECTIVITE :**

La commune de Scey-Maisières est composée de deux villages :

- **Scey en Varais**, qui compte 200 habitants et un cheptel de 30 bovins, est alimenté en eau à partir de 2 sources : la source de Fromont et la source Noire.

Les consommations annuelles du village sont de l'ordre de 11 000 m<sup>3</sup>, la source de Fromont à elle seule serait capable de fournir ce volume et de satisfaire les consommations de pointe à l'étiage ; toutefois, le mauvais rendement du réseau (0,46) impose un renforcement à partir de la source Noire qui apporte au réservoir un débit constant de 16 m<sup>3</sup>/j.

- **Maisières Notre Dame** qui dessert 50 habitants et un cheptel de 100 UGB à partir de la source des Avaux ; la consommation annuelle est de 4 000 m<sup>3</sup>, soit une consommation moyenne de 11 m<sup>3</sup>/j ; ici aussi le rendement du réseau est assez mauvais (0,45).



## PRESENTATION DE LA RESSOURCE

- **Source de Fromont** : elle est située à 1 300 m au Nord du village de Scey sous la corniche des calcaires du Rauracien, dans un contexte forestier ; le captage se compose d'un ouvrage en béton de 40 x 40.

La qualité physico-chimique de l'eau est bonne, sans signes de contamination d'origine agricole ; par contre, la contamination bactériologique est importante et constante.

- **Source Noire** : elle émerge au Nord du village de Maisières, dans le talus au pied de la falaise, le captage de 3 x 3 m est situé dans un bosquet.

Ici également la qualité physico-chimique est bonne avec toutefois une concentration en Nitrates un peu plus importante, la qualité bactériologique est mauvaise.

- **Source des Avaux** : elle se manifeste à proximité de la source Noire dans le même contexte géomorphologique, quatre captages situés dans un ravin sont réunis dans un ouvrage en pierre.

La qualité physico-chimique est bonne, à noter une teneur anormalement élevée en  $\text{NH}_4$  ( 0,42 mg/l ) sur le prélèvement du 26.06.1995 ; la qualité bactériologique est mauvaise.

## CONTEXTE GEOLOGIQUE :

Ces trois sources sont issues du plateau de Jurassique Supérieur qui surmonte la Loue en rive droite, l'émergence des eaux se produit à la faveur de l'affleurement des marnes de l'Argovo-Oxfordien, les couches sont horizontales.

Le risque essentiel de contamination de ces captages était représenté par les rejets des eaux usées du village de Malbrans ; une expérience de coloration réalisée le 25 juillet 1996 a montré que les eaux infiltrées au niveau du village étaient drainées par le système de la source du Maine et donc ne risquaient pas de contaminer les sources captées par Scey-Maisières.



## LES PERIMETRES DE PROTECTION

### - Source de Fromont

#### *Périmètre immédiat*

Il sera emprunté à la parcelle 9 section ZC, selon une surface de 15 m par 20 m centrée sur le captage et dont la limite inférieure correspondra au regard de collecte ; cette parcelle devra être propriété de la commune , elle sera clôturée et régulièrement entretenue afin d'y éviter le développement de broussailles.

Aucune activité n'y sera tolérée.

#### *Périmètre rapproché*

Il couvrira une surface d'environ 1 ha, empruntée également à la parcelle 9a et qui couvrira le coteau à l'amont de la source jusqu'au pied de la falaise ( voir plan joint) ; afin de protéger la source des pollutions bactériologiques de proximité, cette surface ne devra pas être utilisée pour le pâturage ni pour l'épandage de produits organiques ; aucune construction n'y sera possible, ni aucune activité susceptible d'altérer la qualité des eaux de la source.

Il est conseillé de boiser cette zone.

### Source Noire

#### *Périmètre immédiat*

Il sera constituée par la parcelle communale 11 (20 m x 30 m), qui devra être clôturée et régulièrement entretenue, aucune activité n'y sera possible.

#### *Périmètre rapproché*

Il s'étendra sur les parcelles 12b, 12c, 12g, 41 et 42 , ces parcelles conserveront leur vocation forestière, sans utilisation de produits phyto-pharmaceutiques et sans travail du sol ; les quelques ares à l'Est de la parcelle 12b, utilisés en pâturage, pourront continuer à l'être, toute autre activité y sera interdite, y compris les épandages de toute nature. (cf plan joint)



## Source des Aaux

### *Périmètre immédiat*

Le captage de cette source est pratiqué dans des conditions sanitaires catastrophiques : si l'ouvrage de collecte aval est en bon état, la source elle-même nécessitera une porte cadenassée et surtout les trois ouvrages de captages intermédiaires devront être réhaussés et étanchéifiés de telle façon que les eaux superficielles ne puissent y pénétrer ni par infiltration ni par surverse ; les trop pleins seront équipés de grilles afin d'en interdire l'accès aux animaux.

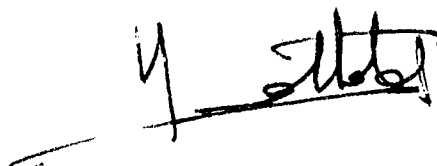
Le périmètre immédiat couvrira impérativement la totalité du ravin depuis la chambre de collecte, à l'aval, jusqu'à une distance de 15 m à l'amont de la source la plus haute, soit une parcelle d'environ 15 m x 80 m (empruntée à la parcelle 160 ou 161 ?) qui sera acquise par la commune, clôturée et régulièrement entretenue ; aucune activité ne sera possible sur cette parcelle.

### *Périmètre rapproché*

Il couvrira la totalité des parcelles 160 (pour partie), 161, 50, 51, 54, 55 qui devront conserver leur vocation forestière sans utilisation de produits phytopharmaceutiques et sans travail du sol.

## QUALITE DES EAUX DISTRIBUEES

Les eaux issues de ces aquifères karstiques étant systématiquement contaminées au plan bactériologique, un traitement bactéricide efficace sera mis en place, précédé d'une filtration, s'il s'avère que la turbidité de l'eau le nécessite.

A handwritten signature in black ink, appearing to be 'Y. S. S. S.', written over a horizontal line.



358A

885 800

FEUILLE

Nº 2

885 800

43

42

44

45

46

N,

50

161

E CUEILLE

c

12

Source  
Noire



b

d

Pature

s

chemin

d'exploitation

e  
a  
b  
g

e

a

6

h

E





MALBRANS

SECTION

358A

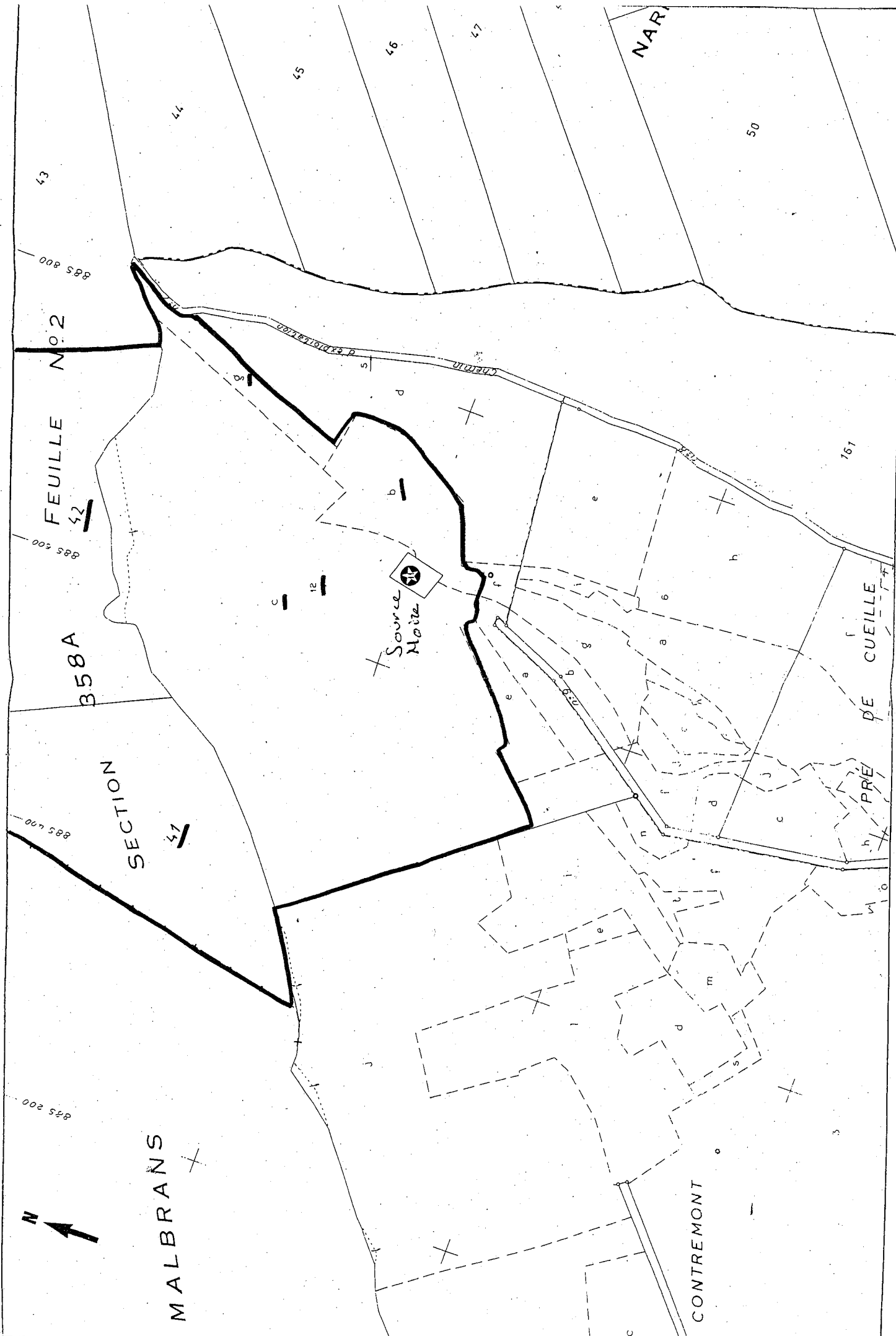
FEUILLE No 2

Source  
Motte

CONTREMONT

PRÉ DE CUEILLE

NARI

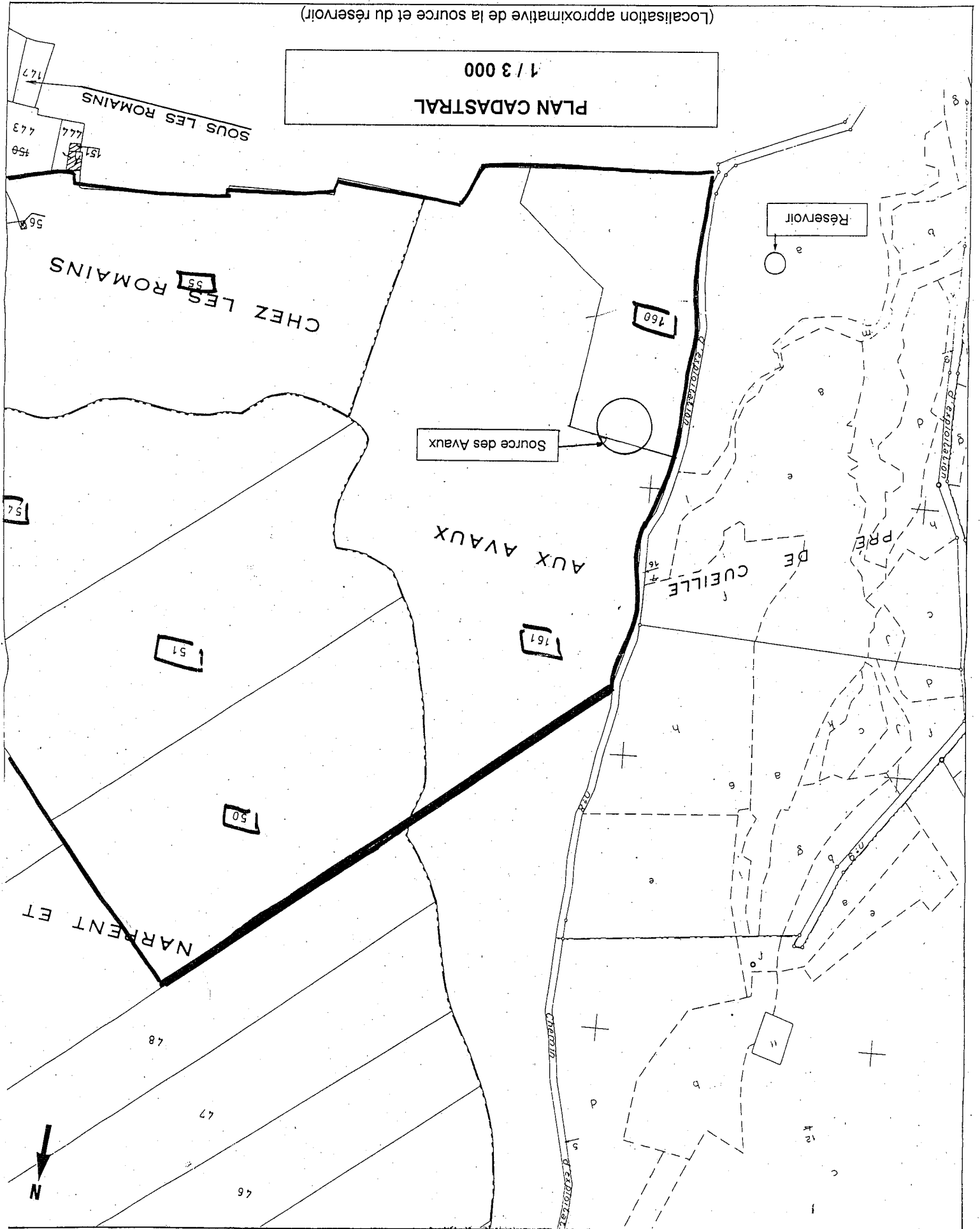




(Localisation approximative de la source et du réservoir)

# PLAN CADASTRAL

1 / 3 000





# PLAN CADASTRAL

1 / 2 500

(Localisation approximative de la source)

002 7 88

M A L B R A N S

000 788

N 

