

DETERMINATION DES PERIMETRES DE PROTECTION DE  
LA SOURCE DE LA MOTTE - COMMUNE DE VILLY-EN-AUXOIS (21)

La source envisagée située au Sud-Ouest de Villy-en-Auxois, dans la vallée du ruisseau de Saint-Cassien, a fait l'objet d'un rapport d'expertise géologique de M. P. RAT en date du 15 Mars 1954.

Rappelons que la source sort près de blocs calcaires éboulés à la faveur de loupes de glissement, dans les marnes du Lias supérieur. Une fouille a été réalisée par le Génie Rural, en aval de la source, qui a permis d'atteindre la roche saine en place. Les eaux récoltées proviennent d'une part de circulations souterraines dans le plateau calcaire ressortant au niveau de l'écran imperméable du Lias après un parcours plus ou moins loin sous le manteau d'éboulis et d'autre part d'eaux de ruissellement qui s'enfoncent dans ces mêmes éboulis.

Dans ces conditions le filtrage des eaux est médiocre. D'autre part, en raison de la provenance d'une partie des eaux, le bassin d'alimentation a des limites incertaines, comme il est de règle en pays calcaire, et il doit être tenu compte de toutes les causes de contamination existant dans un rayon étendu en amont de la source.

Compte tenu de ces observations, les périmètres de protection pourront être définis comme suit :

1) - Périmètre de protection immédiate

Il s'étendra 5 m en aval de l'ouvrage, 10 m de chaque côté et en amont jusqu'à la limite inférieure de la parcelle cadastrale n° 344 , actuellement matérialisée par une rangée de fils de fer barbelés.

Ce périmètre sera clos et toute circulation y sera interdite en dehors des besoins du Service.

2) - Périmètre de protection rapprochée

Comme l'indique l'extrait de carte joint, il s'appuiera d'une part sur la limite aval du périmètre précédent, d'autre part, sur la Roche de la Motte.

A l'intérieur de ces périmètres, seront interdits tous dépôts ou activités visés par le décret 67 1093 du 15 Décembre 1967, et en particulier

- le dépôt d'ordures ménagères ; immondices et détritiques divers, et de tout produit susceptible de nuire à la qualité des eaux,
- l'épandage d'eaux usées et de toute substance susceptible de nuire à la qualité des eaux, en particulier, d'engrais non fermentés d'origine animale (purin, lisier).
- l'implantation de carrières, bâtiments etc...

3) - Périmètre de protection éloignée

Le périmètre de forme grossièrement rectangulaire, s'appuiera sur la limite aval des périmètres précédents, sur la limite de la commune et sur la "Vieille voie" comme l'indique l'extrait de carte ci-joint.

A l'intérieur de ce périmètre, les activités, installations, et dépôts visés par le décret 67 1093 seront soumis à autorisation du Conseil départemental d'hygiène. Ces périmètres s'entendent sous réserve d'une stérilisation des eaux avant leur distribution.

A Dijon, le 26 Juin 1971

J.H. DELANCE  
Assistant

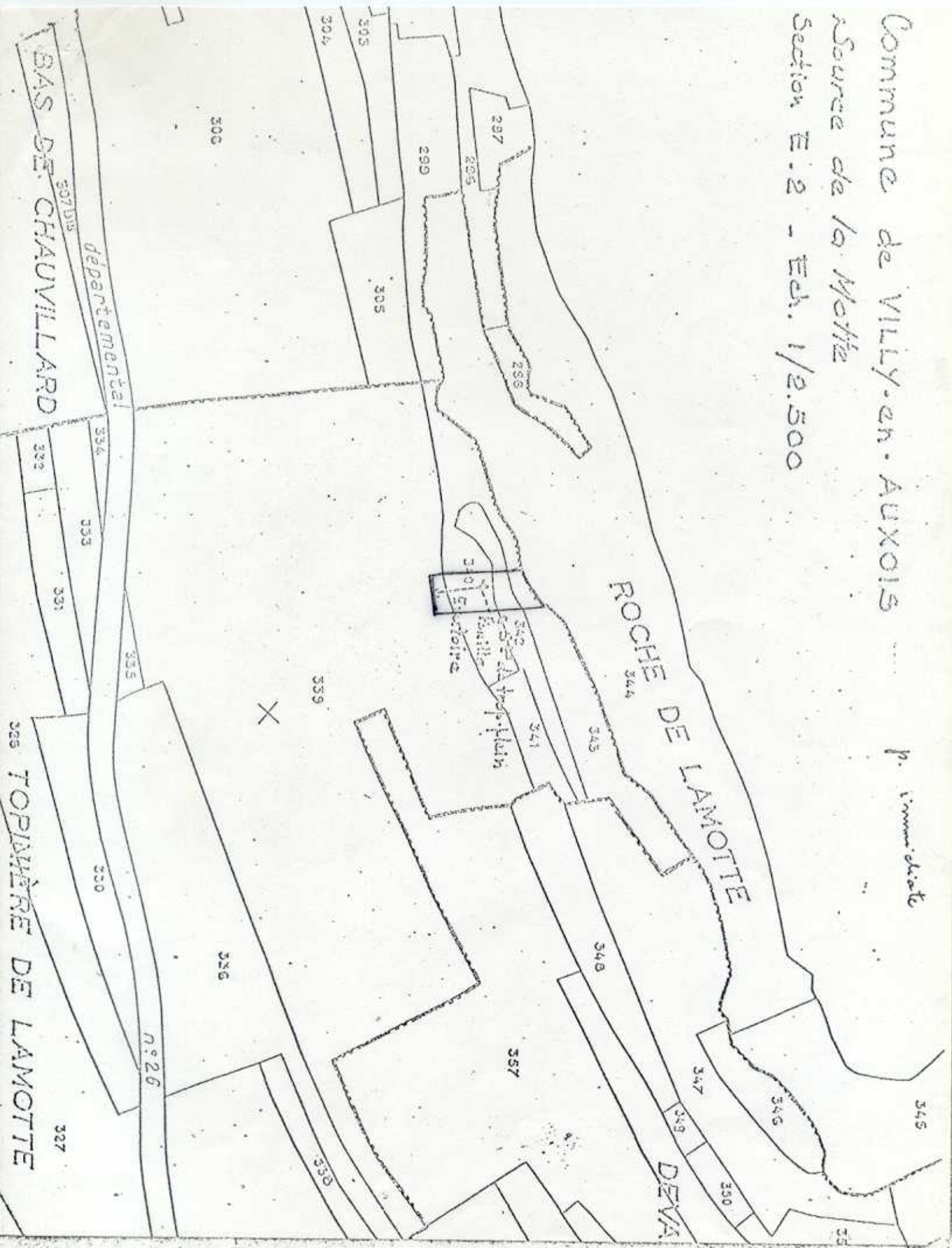


Commune de VILLY-EN-AUXOIS

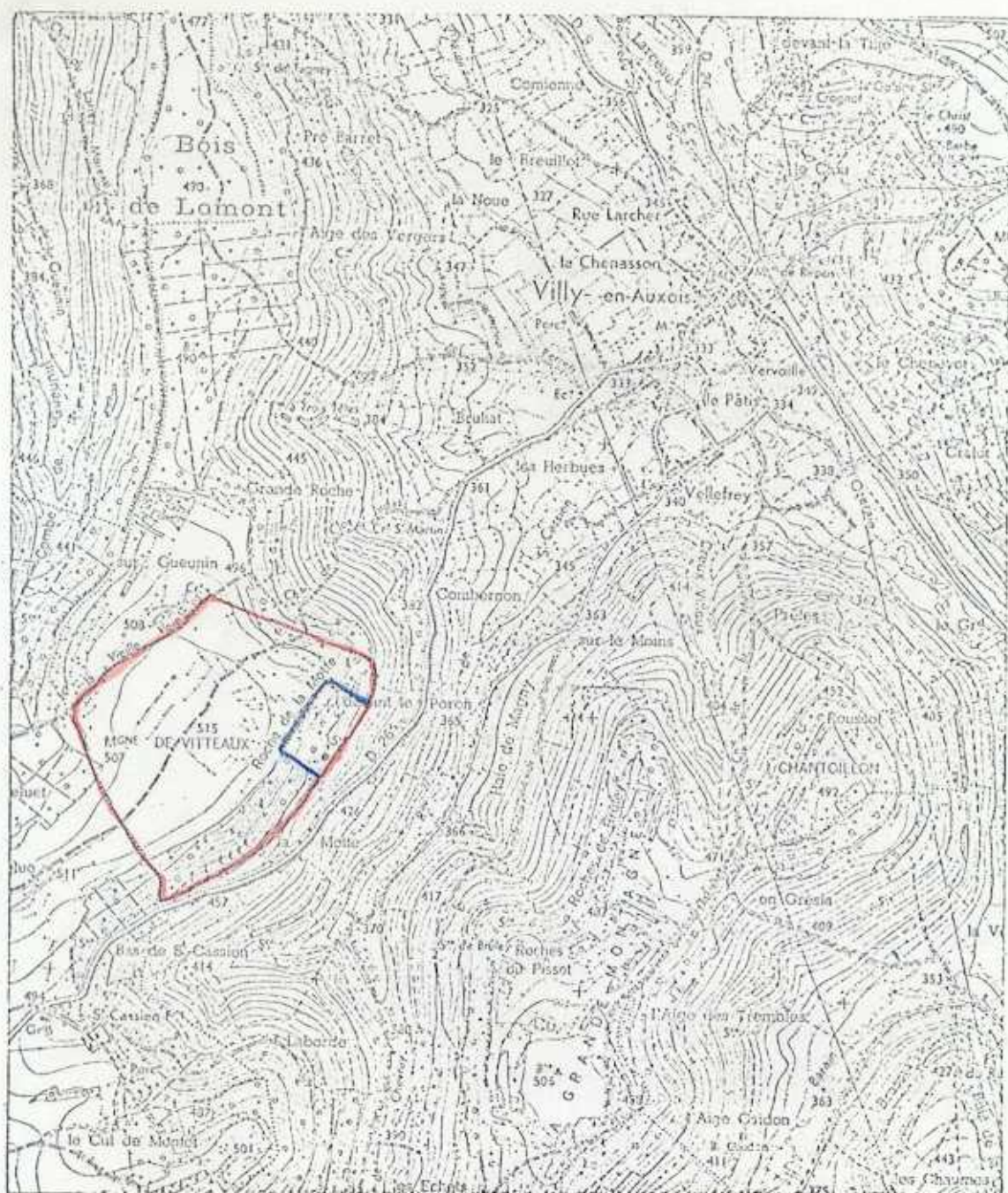
p. immédiate

Source de la Motte

Section E.2 - Ech. 1/2.500







- Périimètre de protection rapprochée
- Périimètre de protection éloignée